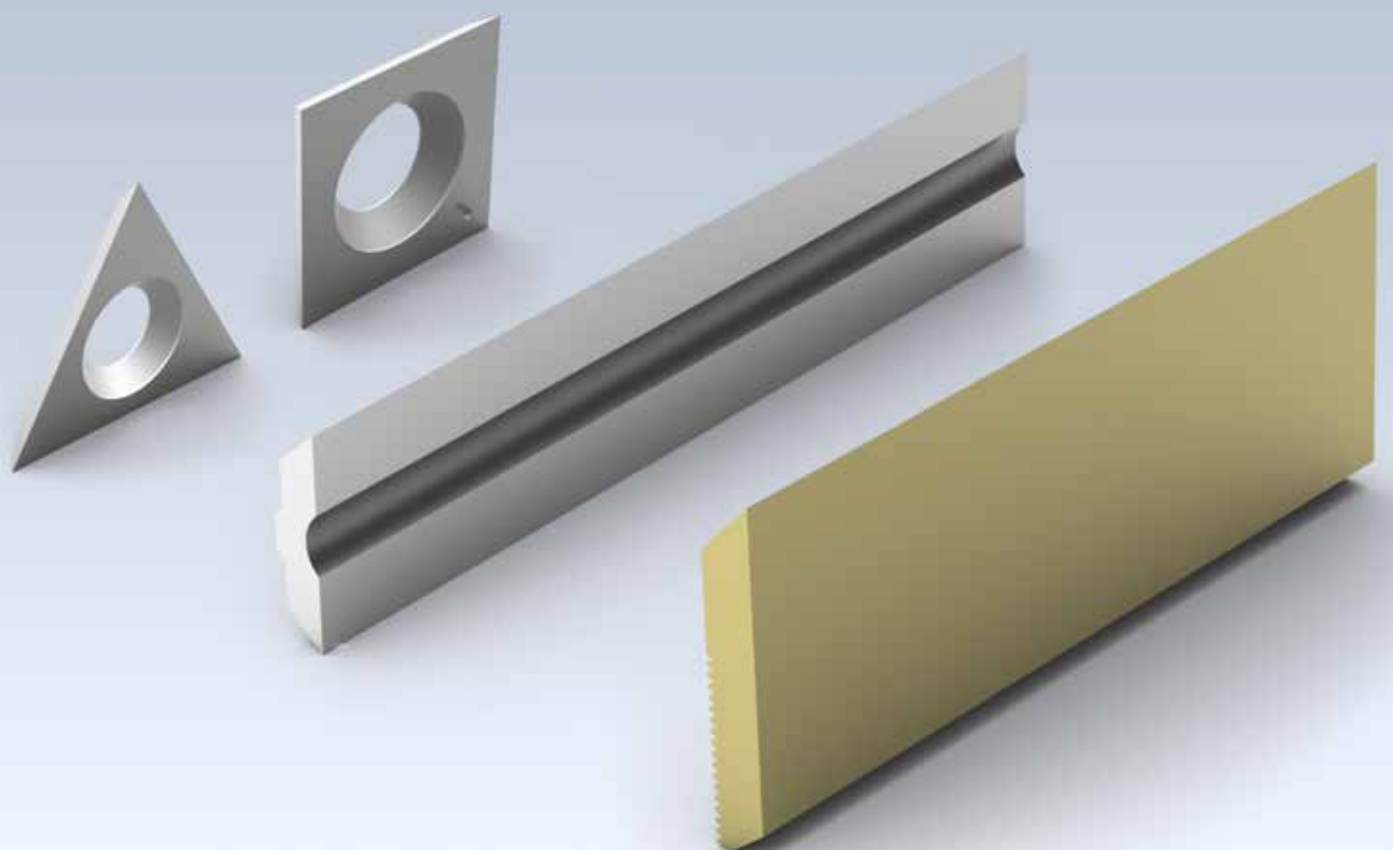


# Messer und Ersatzteile

Leitz Lexikon Edition 7

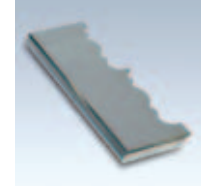


## Erläuterung der Kurzzeichen

A	= Maß A	LL	= Linkslauf
$a_e$	= Schnittdicke (radial)	M	= Metrisches Gewinde
$a_p$	= Schnittdicke (axial)	MBM	= Mindestbestellmenge
ABM	= Abmessung	MC	= Mehrbereichsstahl, beschichtet
APL	= Abplattlänge	MD	= Messerdicke
APT	= Abplatttiefe	$\text{min}^{-1}$	= Umdrehung pro Minute
AL	= Arbeitslänge	MK	= Morsekonus
AM	= Anzahl Messer	$\text{m min}^{-1}$	= Meter pro Minute
AS	= Anti Schall (lärmreduzierte Ausführung)	$\text{m s}^{-1}$	= Meter pro Sekunde
b	= Auskraglänge	n	= zulässiger Drehzahlbereich
B	= Breite	$n_{\text{max}}$	= maximale Drehzahl
BDD	= Bunddicke	NAL	= Nabenlage
BEM	= Bemerkung	ND	= Nabendicke
BEZ	= Bezeichnung	NH	= Nullhöhe
BH	= Bestückungshöhe	NL	= Nutzlänge
BO	= Bohrungsdurchmesser	NLA	= Nebenlochabmessung
CNC	= Computerized Numerical Control	NT	= Nuttiefe
d	= Durchmesser	P	= Profil
D	= Durchmesser	POS	= Fräserposition
D0	= Nulldurchmesser	PT	= Profiltiefe
DA	= Außendurchmesser	PG	= Profilgruppe
DB	= Bunddurchmesser	QAL	= Schneidstoffqualität
DFC	= Dust Flow Control (optimierte Späneerfassung)	R	= Radius
DGL	= Anzahl Doppelglieder	RD	= Rechtsdrall
DIK	= Dicke	RL	= Rechtslauf
DKN	= Doppelkeilnut	RP	= Radius Fräsprofil
DP	= Polykristalliner Diamant (PKD)	S	= Schaftabmessung
DRI	= Drehrichtung	SB	= Schnittbreite
FAB	= Falzbreite	SET	= Set
FAT	= Falztiefe	SLB	= Schlitzbreite
FAW	= Fasewinkel	SLL	= Schlitzlänge
FLD	= Flanschdurchmesser	SLT	= Schlitztiefe
$f_z$	= Zahnvorschub	SP	= Spezialstahl
$f_{z \text{ eff}}$	= effektiver Zahnvorschub	ST	= Gusslegierungen auf Kobalt-Basis, z.B. Stellite®
GEW	= Gewinde	STO	= Schafttoleranz
GL	= Gesamtlänge	SW	= Spanwinkel
GS	= Grundschnaide (Bohrschneide)	TD	= Tragkörperdurchmesser
H	= Höhe	TDI	= Tragkörperdicke
HC	= Hartmetall, beschichtet	TG	= Teilung
HD	= Holzdicke (Werkstückdicke)	TK	= Teilkreisdurchmesser
HL	= Hochlegierter Werkzeugstahl	UT	= Ungleichteilung der Schneiden
HS	= Schnellarbeitsstahl (HSS)	V	= Vorschneideranzahl
HW	= Hartmetall	$v_c$	= Schnittgeschwindigkeit
ID	= Identnummer	$v_f$	= Vorschubgeschwindigkeit
IV	= Isolierverglasung	VE	= Verpackungseinheit
KBZ	= Kurzbezeichnung	VSB	= Verstellbereich
KLH	= Klemmhöhe	WSS	= Werkstückstoff
KM	= Kantenmesser	Z	= Zähnezahl
KN	= Keilnut	ZA	= Anzahl Zinken
KNL	= Kombinationsnebenloch bestehend aus: 2/7/42 2/9/46,35 2/10/60	ZF	= Zahnform (Schneidenform)
L	= Länge	ZL	= Zinkenlänge
l	= Aufspannlänge		
LD	= Linksdrall		
LEN	= Leitz-Norm		

### Hinweis im Katalog zur Relativität der Diagramme und Tabellen

Die in den Diagrammen und Tabellen enthaltenen Aussagen sind abhängig von den einzelnen Rahmenbedingungen und stellen Werte aus Versuchen dar, die unter bestimmten definierten Bedingungen entstanden sind. Bei der konkreten Anwendung der Werkzeuge können sich im Einzelfall Abweichungen aufgrund besonderer Einsatzbedingungen ergeben. Unsere Berater geben dazu gerne detailliert Auskunft.



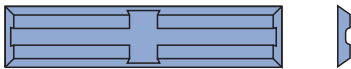
## 8. Messer und Ersatzteile

	8.1. Messer und Blanketts	2
	8.1.1 Wendeplatten	2
	8.1.2 Vorschneider	9
	8.1.3 Nutmesser / Profilnutmesser	10
	8.1.4 Kantenmesser	12
	8.1.5 Hobelmesser	14
	8.1.6 Blanketts	25
	8.1.7 Profilmesser	30
	8.1.8 Messer für Handhobel- und halbstationäre Maschinen	33
	8.2. Ersatz- und Spannteile	34
	8.2.1 Für Hobel- / Profilmesserköpfe	34
<hr/>		
	8.3. Zwischenringe	35
<hr/>		
	8.4. Kugellager und Anlaufringe	40
<hr/>		
	8.5. Schraubendreher	41
<hr/>		
	8.6. Einstelllehren / Montagevorrichtungen	43
<hr/>		
	8.7. Jointsteine	46
<hr/>		
	Alphabetisches Produktverzeichnis	47
<hr/>		
	Identnummern - Verzeichnis	48

## 8. Messer und Ersatzteile

### 8.1 Messer und Blanketts

#### 8.1.1 Wendepplatten



Wendemesser für Oberfräser WL 100 1

#### Werkstückstoff:

Weich- und Harthölzer

#### Schneidstoff:

HW

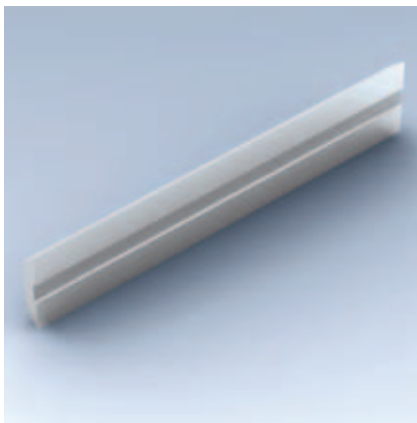
#### Messerhöhe bis 5,5 mm

##### HW-05

TM 410 0

SB mm	H mm	DIK mm	KBZ	QAL	VE STK	ID
20	4,1	1,1	WL 100-1	HW-05	10	005186 ●
20	5,5	1,1	WL 100-1	HW-05	10	005187 ●
25	5,5	1,1	WL 100-1	HW-05	10	005188 ●
30	5,5	1,1	WL 100-1	HW-05	10	005189 ●
40	5,5	1,1	WL 100-1	HW-05	10	005190 ●
50	5,5	1,1	WL 100-1	HW-05	10	005191 ●

ID = 1 Stk.



Wendemesser HW

Schneidstoffempfehlung	HW-30F	HW-05
Weichhölzer	◆	◇
Harthölzer	◇	◆
Schichtverleimte Hölzer	◇	◆
Spanplatte	◇	◆
MDF	◇	◆
Thermoplastische Werkstoffe (PE, PP, PVC, etc.)	◇	◆

◆ geeignet ◇ bedingt geeignet

#### Schneidstoff:

HW Feinkornqualität / HW

#### Messerhöhe 8 mm

##### HW-30F / HW-05

TM 410 0

SB mm	H mm	DIK mm	VE STK	ID HW-05	ID HW-30F
7,7	8	1,5	10	005053 ●	005068 ●
9,7	8	1,5	10	005054 ●	005197 ●
11,7	8	1,5	10	005055 ●	005069 ●
14,7	8	1,5	10	005056 ●	005070 ●
19,7	8	1,5	10	005057 ●	005071 ●
25	8	1,5	10	005058 ●	005198 ●
30	8	1,5	10	005059 ●	005072 ●
35	8	1,5	10	005400 ●	005073 ●
40	8	1,5	10	005401 ●	005074 ●
45	8	1,5		007681 ●	007679 □
50	8	1,5	10	005402 ●	005075 ●
60	8	1,5	10	005403 ●	005076 ●
70	8	1,5		007682 ●	007680 □
80	8	1,5	10		005077 ●
80	8	1,5		005404 ●	
100	8	1,5		005405 ●	005184 ●
120	8	1,5		005406 ●	005185 ●

ID = 1 Stk.



Wendemesser HW

Schneidstoffempfehlung	HW-30F	HW-30F
	MC	MC Micro
Weichhölzer	◆	◆
Harthölzer	◇	◆
Schichtverleimte Hölzer	◇	◇
Spanplatte		
MDF		
Thermoplastische Werkstoffe (PE, PP, PVC, etc.)	◇	◇
	HW-05	TDC
	MC	
Weichhölzer	◇	◇
Harthölzer	◆	◇
Schichtverleimte Hölzer	◆	◆
Spanplatte	◆	◆
MDF	◆	◆
Thermoplastische Werkstoffe (PE, PP, PVC, etc.)	◆	◆

◆ geeignet ◇ bedingt geeignet

#### Beschichtung:

Marathon MC (Multi Coating) / Marathon TDC (Tungsten Diamond Coating)

#### Achtung:

HW-30F MC Schneidkanten mit Microfinish für höchste Ansprüche an Oberflächengüte und Schnittleistung

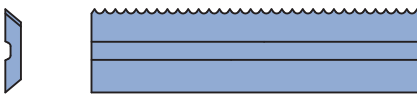
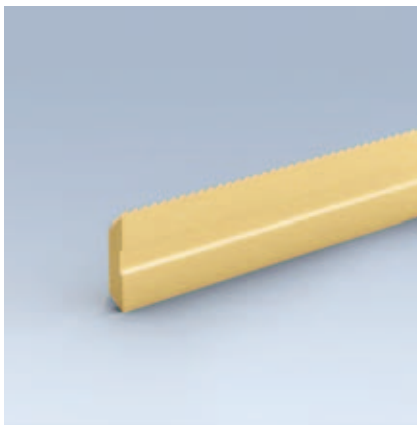
### Messerhöhe 8 mm Marathon

HW-30F MC / HW-30F MC Micro / HW-05 MC / HW TDC

TM 410 0 50, TM 410 0 70

SB	H	DIK	VE	ID	ID	ID	ID
mm	mm	mm	STK	HW-30F	HW-30F	HW-05	HW TDC
				MC	MC Micro	MC	
7,7	8	1,5	10	601600 ●	601704 ●	601628 ●	601416
9,7	8	1,5	10	601601 ●	601705 ●	601629 ●	601417
11,7	8	1,5	10	601602 ●	601706 ●	601630 ●	601418
14,7	8	1,5	10	601603 ●	601707 ●	601631 ●	601419
19,7	8	1,5	10	601604 ●	601708 ●	601632 ●	601420
25	8	1,5	10	601605 ●	601709 ●	601633 ●	601421
30	8	1,5	10	601606 ●	601710 ●	601634 ●	601422
35	8	1,5	10	601607 ●	601711 ●	601635 ●	601423
40	8	1,5	10	601608 ●	601712 ●	601636 ●	601424
45	8	1,5		601609 □	601713 □	601637 ●	601425
50	8	1,5	10	601610 ●		601638 ●	601426
50	8	1,5			601714 ●		
60	8	1,5	10	601611 ●		601639 ●	601427
60	8	1,5			601715 ●		
70	8	1,5		601612 □	601716 □	601640 ●	601428
80	8	1,5	10	601613 ●			601429
80	8	1,5			601717 ●	601641 ●	
100	8	1,5		601614 ●	601718 ●	601642 ●	601430
120	8	1,5		601615 ●	601719 ●	601643 ●	601431

ID = 1 Stk.



Einwegmesser HW



**Werkstückstoff:**  
Weich- und Harthölzer

**Schneidstoff:**  
HW-Feinkornqualität (HW-30F)  
HW (HW-05)

**Beschichtung:**  
Marathon MC (Multi Coating)

**RipTec:**  
Schneidkanten mit RipTec-Profil für  
höchste Ansprüche an Oberflächengüte  
und Schnittleistung

### Einwegmesser 8 mm Marathon RipTec für Wendemesserwerkzeuge Integral

#### HW-30F MC RipTec

TM 140 0 08

SB	H	DIK	KBZ	QAL	VE	ID
mm	mm	mm			STK	
8	8	1,5	EPR 8/8-MC	HW-30F MC	10	601744
10	8	1,5	EPR 8/10-MC	HW-30F MC	10	601745
12	8	1,5	EPR 8/12-MC	HW-30F MC	10	601746
14	8	1,5	EPR 8/15-MC	HW-30F MC	10	601747
20	8	1,5	EPR 8/20-MC	HW-30F MC	10	601748
24	8	1,5	EPR 8/25-MC	HW-30F MC	10	601749
29	8	1,5	EPR 8/30-MC	HW-30F MC	10	601750
34	8	1,5	EPR 8/35-MC	HW-30F MC	10	601751
39	8	1,5	EPR 8/40-MC	HW-30F MC	10	601752
44	8	1,5	EPR 8/45-MC	HW-30F MC		601753
49	8	1,5	EPR 8/50-MC	HW-30F MC	10	601754
59	8	1,5	EPR 8/60-MC	HW-30F MC	10	601755
69	8	1,5	EPR 8/70-MC	HW-30F MC		601756
78	8	1,5	EPR 8/80-MC	HW-30F MC	10	601757
98	8	1,5	EPR 8/100-MC	HW-30F MC		601758
118	8	1,5	EPR 8/120-MC	HW-30F MC		601759

ID = 1 Stk.

#### HW-05 MC RipTec

TM 140 0 08

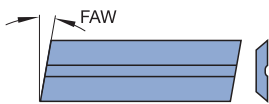
SB	H	DIK	KBZ	QAL	VE	ID
mm	mm	mm			STK	
8	8	1,5	EPR 8/8B-MC	HW-05 MC	10	601760
10	8	1,5	EPR 8/10B-MC	HW-05 MC	10	601761
12	8	1,5	EPR 8/12B-MC	HW-05 MC	10	601762
14	8	1,5	EPR 8/15B-MC	HW-05 MC	10	601763
20	8	1,5	EPR 8/20B-MC	HW-05 MC	10	601764
24	8	1,5	EPR 8/25B-MC	HW-05 MC	10	601765
29	8	1,5	EPR 8/30B-MC	HW-05 MC	10	601766
34	8	1,5	EPR 8/35B-MC	HW-05 MC	10	601767
39	8	1,5	EPR 8/40B-MC	HW-05 MC	10	601768
44	8	1,5	EPR 8/45B-MC	HW-05 MC		601769
49	8	1,5	EPR 8/50B-MC	HW-05 MC		601770
59	8	1,5	EPR 8/60B-MC	HW-05 MC		601771
69	8	1,5	EPR 8/70B-MC	HW-05 MC		601772
78	8	1,5	EPR 8/80B-MC	HW-05 MC		601773
98	8	1,5	EPR 8/100B-MC	HW-05 MC		601774
118	8	1,5	EPR 8/120B-MC	HW-05 MC		601775

ID = 1 Stk.

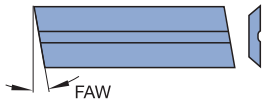
## 8. Messer und Ersatzteile

### 8.1 Messer und Blanketts

#### 8.1.1 Wendepplatten



Wendemesser ZM 10/x



Wendemesser ZM 11/x

#### Werkstückstoff:

Weich- und Harthölzer

#### Schneidstoff:

HW Feinkornqualität

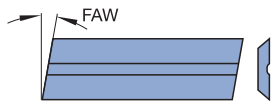
#### Messerhöhe 8 mm (Fase/Zapfenwerkzeuge)

##### HW-F

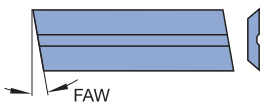
TM 410 0

SB mm	H mm	DIK mm	FAW °	KBZ	QAL	ID
21	8	1,5	10°	ZM 10/1	HW-F	005004 ●
15	8	1,5	14°	ZM 10/4	HW-F	005050 ●
21	8	1,5	10°	ZM 11/1	HW-F	005006 ●
15	8	1,5	14°	ZM 11/4	HW-F	005051 ●

ID = 1 Stk.



Wendemesser ZM 10/x



Wendemesser ZM 11/x

Schneidstoffempfehlung	HW-30F MC	HW-05 MC
Weichhölzer	◆	◇
Harthölzer	◇	◆
Schichtverleimte Hölzer	◇	◆
Spanplatte		◆
MDF		◆
Thermoplastische Werkstoffe (PE, PP, PVC, etc.)	◇	◆

◆ geeignet ◇ bedingt geeignet

#### Beschichtung:

Marathon MC (Multi Coating)

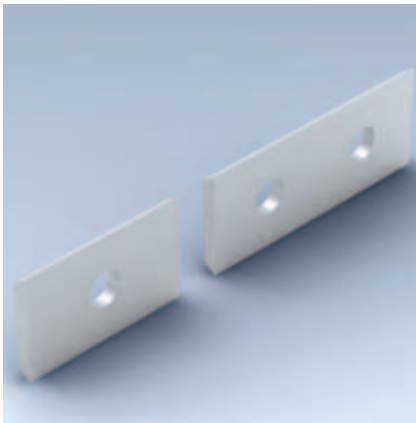
#### Messerhöhe 8 mm Marathon (Fase/Zapfenwerkzeuge)

##### HW-30F MC / HW-05 MC

TM 410 0 50

SB mm	H mm	DIK mm	FAW °	ID HW-05 MC	ID HW-30F MC
15	8	1,5	8°	601645 ●	601616 ●
15	8	1,5	8°	601644 ●	601617 ●
15	8	1,5	14°	601647 ●	601618 ●
15	8	1,5	14°	601646 ●	601619 ●
21	8	1,5	10°	601649 ●	601620 ●
21	8	1,5	10°	601648 ●	601621 ●

ID = 1 Stk.



#### Messerhöhe 12 mm

##### HW-05F / HW-02UF

TM 405 0

Messertyp	SB mm	H mm	DIK mm	VE STK	ID HW-05F	ID HW-02UF
1	7,6	12	1,5	10	005080 ●	
1	9	12	1,5	10	005158 ●	
1 *	12	12	1,5	10	005081 ●	
1	15	12	1,5	10	005082 ●	
1	20	12	1,5	10	005083 ●	602001 ●
2	30	12	1,5	10	005084 ●	602002 ●
2	40	12	1,5	10	005085 ●	602003 ●
2	50	12	1,5	10	005086 ●	602004 ●
2	60	12	1,5	10	005087 ●	

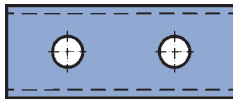
ID = 1 Stk.

\* = mit 4 Schneidkanten.

Messertyp:

Typ 1

Typ 2



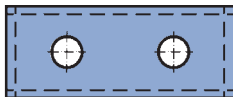
Wendemesser

Schneidstoffempfehlung	HW-05F	HW-02 UF
Weichhölzer	◆	◇
Harthölzer	◇	◆
Schichtverleimte Hölzer	◇	◆
Spanplatte	◇	◆
MDF	◇	◆
Thermoplastische Werkstoffe (PE, PP, PVC, etc.)	◇	◆

◆ geeignet ◇ bedingt geeignet

##### Schneidstoff:

HW / HW Ultra-Feinkornqualität



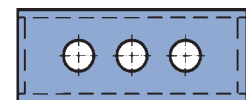
Wendemesser mit Stirnanschliff

Schneidstoffempfehlung	HW-05F	HW-02 UF
Weichhölzer	◆	◇
Harthölzer	◇	◆
Schichtverleimte Hölzer	◇	◆
Spanplatte	◇	◆
MDF	◇	◆
Thermoplastische Werkstoffe (PE, PP, PVC, etc.)	◇	◆

◆ geeignet ◇ bedingt geeignet

##### Schneidstoff:

HW / HW-Ultra-Feinkornqualität



Wendemesser mit Stirnanschliff und  
3 Bohrungen

#### Messerhöhe 12 mm mit Stirnanschliff

##### HW-05F / HW-02UF

TM 405 0

SB mm	H mm	DIK mm	VE STK	ID HW-05F	ID HW-02UF
30	12	1,5	10	005161 ●	602005 ●
50	12	1,5	10	006506 ●	602006 ●

ID = 1 Stk.

##### HW-05F mit 3 Bohrungen

TM 405 0

SB mm	H mm	DIK mm	QAL	VE STK	ID
50	12	1,7	HW-05F	10	007668 ●

ID = 1 Stk.

##### Werkstückstoff:

Vollhölzer, Holzwerkstoffe

##### Schneidstoff:

HW



## 8. Messer und Ersatzteile

### 8.1 Messer und Blanketts

#### 8.1.1 Wendeplatten



Wendemesser

**Werkstückstoff:**

Weich- und Harthölzer

**Schneidstoff:**

HW

#### Messerhöhe 12 mm (Schlitzwerkzeuge)

**HW**

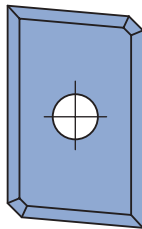
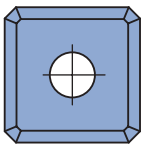
TM 405 0

SB mm	H mm	DIK mm	KBZ	QAL	ID
7,6	12	1,5	SM 1/1	HW	005120 ●
9,6	12	1,5	SM 1/2	HW	005121 ●
11,6	12	1,5	SM 1/3	HW	005122 ●

Messertyp:

Typ 1

Typ 2



Wendemesser

**Werkstückstoff:**

Weich- und Harthölzer

**Schneidstoff:**

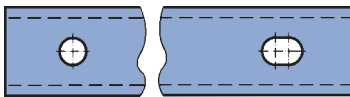
HW

#### Messerhöhe 12 mm mit Fase

**HW**

TM 405 0

Messertyp	SB mm	H mm	DIK mm	FAW °	QAL	ID
1	12	12	1,5	1x45°	HW	602009 ●
2	19,7	12	1,5	5°	HW	602010 ●



Wendemesser

**Werkstückstoff:**

Weich- und Harthölzer

**Schneidstoff:**

HW

#### Messerhöhe 13 mm

**HW**

TM 405 0

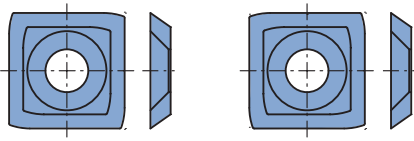
SB mm	H mm	DIK mm	QAL	VE STK	ID
80	13	2,2	HW	10	005096 ●
100	13	2,2	HW	10	005097 ●
120	13	2,2	HW	10	005098 ●

ID = 1 Stk.

## 8. Messer und Ersatzteile

### 8.1 Messer und Blanketts

#### 8.1.1 Wendepplatten



#### Wendemesser mit Radius für Kalibrier-Fräsmaschinen System Rotoles

**Werkstückstoff:**

Weich- und Harthölzer

**Schneidstoff:**

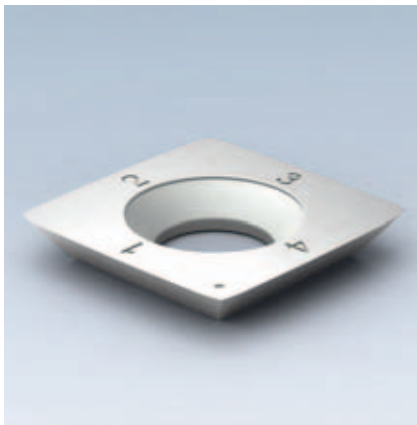
HW, HW Feinkornqualität

**HW**

TM 435 0

SB	H	DIK	QAL	VE	ID	ID
mm	mm	mm		STK	links	rechts
14,3	14,3	2,5	HW	10	602525 ●	602526 ●
14	14	2	HW-10F	10	602527 ●	602528 ●

ID = 1 Stk.



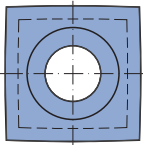
#### Wendepplatten für Messerkopfsystem HeliCut

**HW / TDC**

TM 135 0, TM 405 0, TM 435 0

BEM	SB	H	DIK	QAL	VE	ID
	mm	mm	mm		STK	
HeliCut 15	15	15	2,5	HW	10	009549 ●
HeliCut 15	15	15	2,5	HW-MF	10	009543 ●
HeliCut 15	15	15	2,5	TDC		602900 ●
HeliCut 11 (Umfangschneide)	11	11	1,5	HW	10	602515 ●
HeliCut 11 (Umfangschneide)	11	11	1,5	TDC		602904 ●
HeliCut 11 (Bohrschneide D30)	20,6	12,7	2	HW	10	602531 ●
HeliCut 11 (Bohrschneide D40)	22	12,7	2	HW	10	602516 ●

ID = 1 Stk.



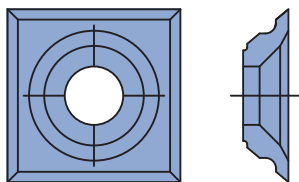
HW-Wendemesser

**Werkstückstoff:**

Weich- und Harthölzer

**Schneidstoff:**

HW / TDC



#### Messerhöhe 21 mm mit 4 Schneidkanten

**HW**

TM 410 0

SB	H	DIK	QAL	ID
mm	mm	mm		
21	21	5,5	HW	009527 ●

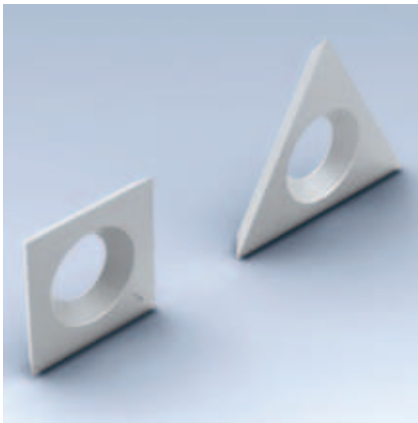
Wendepplatte mit 4 Schneidkanten

**Werkstückstoff:**

Weich- und Harthölzer

**Schneidstoff:**

HW



### Vorschneider

#### HW / DP

TM 405 0, TM 480 0, TM 480 0

SB	H	DIK	KBZ	QAL	VE	ID
mm	mm	mm			STK	
14	14	2	VS 1	HW-F	10	005099 ●
14	14	1,2	VS 4	HW	10	005130 ●
14	14	1,2	Holz-Her	HW	10	602500 ●
15	15	2		HW		005100 ●
19		2	VS 2	HW-F	10	005115 ●
19		2	VS 2R*	HW-F	10	006615 ●
19		2	VS 2L*	HW-F	10	006616 ●
19		2	VS 2	DP*	2	006607 ●
19		2	VS 3R	HW-F		005116 ●
19		2	VS 3L	HW-F		005159 ●

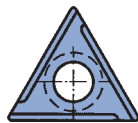
\* = Vorschneider mit reduzierter Einritztiefe. Messer können alternativ in VS2 Messeraufnahme eingesetzt werden.

DP\* = Diamantbeschichtung.

ID = 1 Stk.



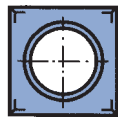
VS 1



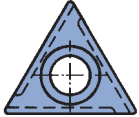
VS 3L



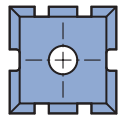
VS 2



VS 4



VS 3R



ID 005100

#### Werkstückstoff:

Vollhölzer, Holzwerkstoffe

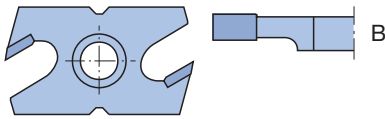
#### Schneidstoff:

HW Feinkornqualität / DP\*

## 8. Messer und Ersatzteile

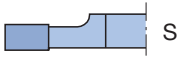
### 8.1 Messer und Blanketts

#### 8.1.3 Nutmesser / Profilnutmesser



Nutmesser

Nutmesser Bild



Nutmesser Spiegelbild

**Werkstückstoff:**

Weich- und Harthölzer

**Schneidstoff:**

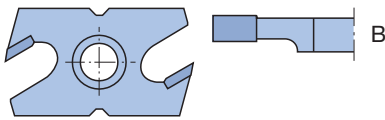
HW Feinkornqualität

#### Nutmesser

**Mechanischer Vorschub**

TM 460 0

SB mm	KBZ	QAL	ID
3	NA 3B	HW-F	008315 ●
3	NA 3S	HW-F	008316 ●
3	NAK 3B*	HW-F	616002 ●
3	NAK 3S*	HW-F	616003 ●
4,5	NA 4,5	HW-F	008333 ●
4	NA 4	HW-F	008317 ●
5	NA 5	HW-F	008318 ●
7	NA 7	HW-F	008319 ●
8	NAN 8	HW-F	008349 ●
9	NA 9	HW-F	008320 ●



Nutmesser

Nutmesser Bild



Nutmesser Spiegelbild

**Werkstückstoff:**

Weich- und Harthölzer

**Schneidstoff:**

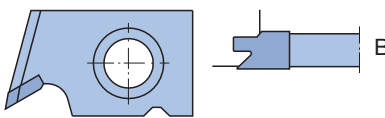
HW Feinkornqualität

**Manueller Vorschub**

TM 460 1

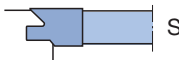
SB mm	KBZ	QAL	ID
3	NB 3B	HW-F	008321 ●
3	NB 3S	HW-F	008322 ●
3	NBK 3B*	HW-F	616000 ●
3	NBK 3S*	HW-F	616001 ●
4	NB 4	HW-F	008323 ●
5	NB 5	HW-F	008324 ●
7	NB 7	HW-F	008325 ●
8	NBN 8	HW-F	008348 ●
9	NB 9	HW-F	008326 ●

\* Nutmesser mit reduzierter Nuttiefe.



Profil-Nutmesser

Profil-Nutmesser Bild



Profil-Nutmesser Spiegelbild

**Werkstückstoff:**

Weich- und Harthölzer

**Schneidstoff:**

HW Feinkornqualität

#### Profilnutmesser

**Für Überschlafdichtung**

TM 160 0

SB mm	KBZ	QAL	ID
8	NC 1B	HW-F	008327 ●
8	NC 1S	HW-F	008328 ●



Lamello-Wendemeser

**Schneidstoff:**

HW

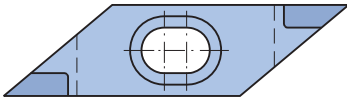
#### Lamello-Wendemeser

**HW**

TM 463 0

SB mm	H mm	DIK mm	KBZ	QAL	VE STK	ID
18	18	1,95	WP 18/1,95	HW	10	<b>005114 ●</b>
18	18	2,5	WP 18/2,5	HW	10	<b>005195 ●</b>

ID = 1 Stk.



Rhomboid-Wendemeser

**Schneidstoff:**

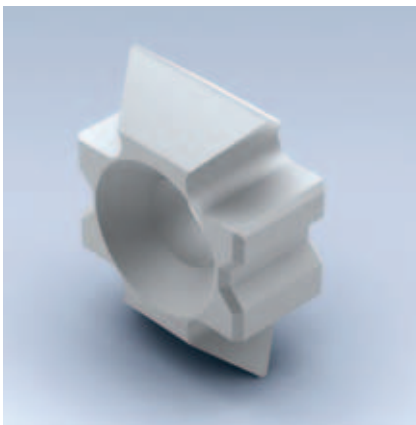
HW Feinkornqualität

#### Rhomboid-Wendemeser

**HW-F**

TM 461 0

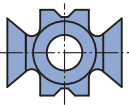
L mm	H mm	SB mm	KBZ	QAL	ID
45,416	12	5,6	RMA 5,6	HW-F	<b>008329 ●</b>
45,416	12	6,6	RMA 6,6	HW-F	<b>008330 ●</b>



**Mechanischer Vorschub**

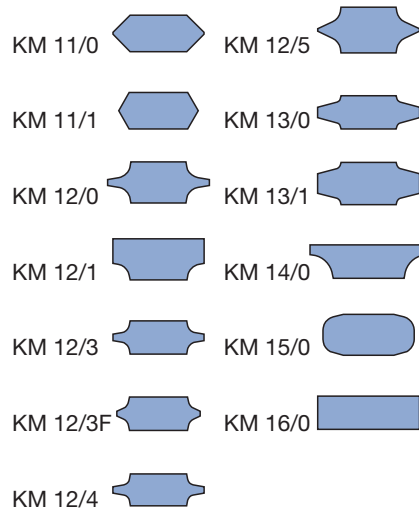
**HW-F**  
TM 462 0

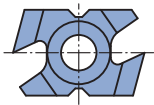
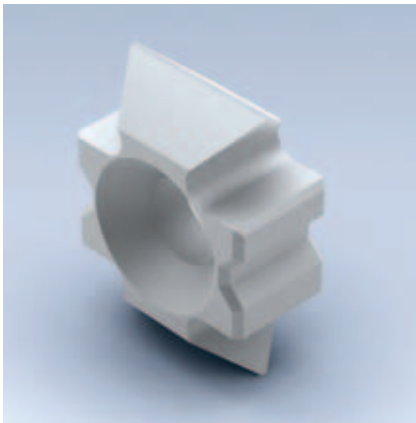
SB mm	H mm	DIK mm	KBZ	QAL	ID
20	15	8	KM 11/0 45°	HW-F	008268 ●
20	15	7	KM 12/4 R1,5	HW-F	008272 ●
20	15	7,3	KM 12/3 R2	HW-F	008307 ●
22,3	15	9	KM 12/0 R3	HW-F	008270 ●
22	15	9	KM 15/0 R3	HW-F	008275 ●
20	15	9	KM 12/1 R3	HW-F	008271 ●
17,5	15	8	KM 11/1 60°	HW-F	008269 ●
18,3	15	7,3	KM 12/3F R2F	HW-F	008308 ●
22,3	15	10	KM 12/5 R3F	HW-F	008273 ●
22,3	15	7,3	KM 13/0 N5	HW-F	008274 ●
22,3	15	9	KM 13/1 N7	HW-F	008287 ●
22,3	15	7,3	KM 16/0	HW-F	008286 ●
22,3	15	7,3	KM 14/0 R5	HW-F	008347 ●



**Werkstückstoff:**  
Weich- und Harthölzer

**Schneidstoff:**  
HW Feinkornqualität





**Werkstückstoff:**  
Weich- und Harthölzer

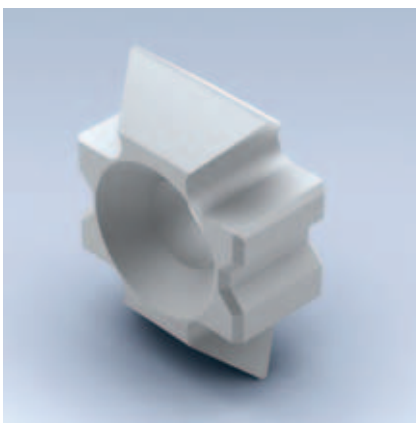
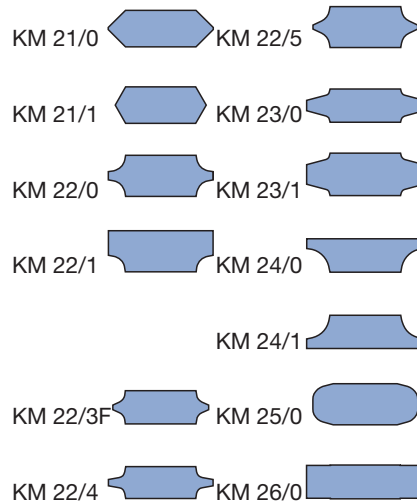
**Schneidstoff:**  
HW Feinkornqualität

#### Handvorschub

##### HW-F

TM 462 1

SB	H	DIK	KBZ	QAL	ID
mm	mm	mm			
23	15	7,3	KM 22/3 R2	HW-F	008309 ●
23	15	8	KM 21/0 45°	HW-F	008292 ●
23	15	9	KM 22/1 R3	HW-F	008290 ●
25,7	15	7,3	KM 24/0 R5	HW-F	008305 ●
23	15	7	KM 22/4 R1,5	HW-F	008295 ●
23	15	9	KM 25/0 R3	HW-F	008291 ●
25,7	15	9,3	KM 23/1 N7	HW-F	008298 ●
25,7	15	7,3	KM 24/1 R5	HW-F	008306 ●
23	15	9	KM 22/0 R3	HW-F	008293 ●
20,5	15	8	KM 21/1 60°	HW-F	008294 ●
21	15	7,3	KM 22/3F R2F	HW-F	008310 ●
23	15	9	KM 22/5 R3F	HW-F	008296 ●
25,7	15	7,3	KM 23/0 N5	HW-F	008297 ●
25,7	15	7,3	KM 26/0	HW-F	008299 ●



**Werkstückstoff:**  
Weich- und Harthölzer

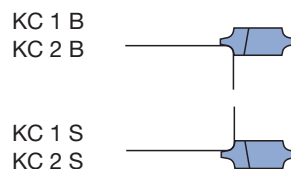
**Schneidstoff:**  
HW Feinkornqualität

#### Mit Spanflächenschräge

##### HW-F

TM 462 0

SB	H	DIK	KBZ	QAL	ID
mm	mm	mm			
20	15	8,3	KC 1B (R2)	HW-F	008334 ●
20	15	10	KC 2B (R3)	HW-F	008335 ●
20	15	8,3	KC 1S (R2)	HW-F	008336 ●
20	15	10	KC 2S (R3)	HW-F	008337 ●





#### Messerhöhe 30 mm

Für Hobelmesserkopf Druckbackensystem WM 200 2 05

TM 100 0, TM 100 0 03, TM 100 0 05

Schneidstoffempfehlung	HS Classic / Premium			MC33	HW
	◆	◇	◇		
Weichhölzer, trocken	◆	◆	◇		
Weichhölzer, nass	◇	◆			
Harthölzer, trocken	◇	◆	◆		
Harthölzer, nass	◇	◆			
Schichtverleimte Hölzer			◇		◇
Thermoplastische Werkstoffe (PE, PP, PVC, etc.)	◆	◆			◇
WPC (Wood-Plastic-Composite)	◇	◆			◇

◆ geeignet ◇ bedingt geeignet



Hobelmesser-Querschnitt (HS Classic / HS Premium / MC33)



Hobelmesser-Querschnitt (HS/HS-M)  
Hobelmesser-Querschnitt (HW)

#### Schneidstoff:

HS Classic / HS Premium / MC33 / HW

#### Keilwinkel:

40° (HS Classic / HS Premium / MC33)

45° (HW)

SB	H	DIK	VE	ID	ID	ID	ID
mm	mm	mm	STK	HS Classic	HS Premium	MC33	HW
60	30	3	2	605000	027101	606700	027277
80	30	3	2	605001	027102	606701	027278
100	30	3	2	605002	027103	606702	027279
110	30	3	2	605003	027104	606703	027280
120	30	3	2	605004	027105	606704	027281
130	30	3	2	605005	027106	606705	027282
150	30	3	2	605006	027107	606706	027283
160	30	3	2	605045	027163	606745	
170	30	3	2	605007	027108	606707	027284
180	30	3	2	605008	027109	606708	027285
190	30	3	2	605009	027144	606709	027322
210	30	3	2	605010	027110	606710	027286
230	30	3	2	605011	027111	606711	027287
240	30	3	2	605012	027134	606712	027323
250	30	3	2	605013	027161	606713	
260	30	3	2	605014	027112	606714	027288
270	30	3	2	605015	027162	606715	
310	30	3	2	605016	027113	606716	027289
320	30	3	2	605046	027164	606746	
360	30	3	2	605029	027114	606729	027292
400	30	3	2	605030	027115	606730	
410	30	3	2	605031	027116	606731	027293
460	30	3	2	605032	027130	606732	027295
500	30	3	2	605033	027117	606733	
510	30	3	2	605034	027118	606734	027296
600	30	3	2	605035	027119	606735	
610	30	3	2	605036	027120	606736	027297
630	30	3	2	605037	027125	606737	027298
640	30	3	2	605038	027121	606738	027299
710	30	3	2	605039	027122	606739	027300
810	30	3	2	605040	027123	606740	027302

ID = 1 Stk.

#### Messerhöhe 35 mm

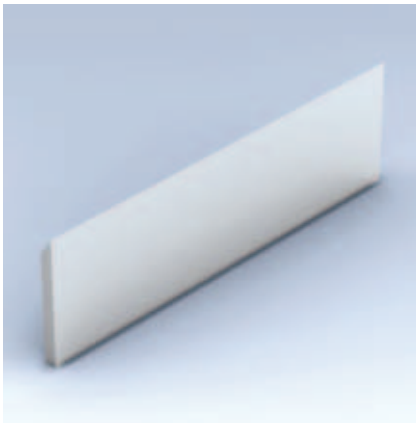
Für Hobelmesserwellen Druckbackensystem

TM 100 0, TM 100 0 03, TM 100 0 05

SB	H	DIK	VE	ID	ID	ID	ID
mm	mm	mm	STK	HS Classic	HS Premium	MC33	HW
60	35	3	2	605119	027387	606819	
100	35	3	2	605120	027388	606820	
160	35	3	2	605121	027389	606821	
230	35	3	2	605122	027390	606822	
310	35	3	2	605100	027351	606800	027303
320	35	3	2	605101	027352	606801	027304
330	35	3	2	605102	027353	606802	027305
360	35	3	2	605103	027354	606803	027306
400	35	3	2	605104	027355	606804	027307
410	35	3	2	605105	027356	606805	027308
450	35	3	2	605106	027357	606806	027309
460	35	3	2	605107	027358	606807	027310
500	35	3	2	605108	027359	606808	027311
510	35	3	2	605109	027360	606809	027312
600	35	3	2	605110	027361	606810	027313
610	35	3	2	605111	027362	606811	027314
630	35	3	2	605112	027363	606812	027315
635	35	3	2	605113	027364	606813	027316
640	35	3	2	605114	027365	606814	027317
660	35	3	2		027371		
700	35	3	2	605115	027366	606815	027318
710	35	3	2	605116	027367	606816	027319
740	35	3	2	605117	027368	606817	027320
810	35	3	2	605118	027369	606818	027321

ID = 1 Stk.





### Messer für Kassettensystem

#### Hobelmesser 30 mm mit Gewindebohrung

TM 105 0

SB	H	DIK	VE	ID	ID
mm	mm	mm	STK	HS	HW
130	30	3	2	006825 ●	006915 ●
150	30	3	2	006928 ●	006931 ●
180	30	3	2	006826 ●	006916 ●
190	30	3	2	006929 ●	
230	30	3	2	006827 ●	006917 ●
240	30	3	2	006926 ●	

ID = 1 Stk.

Schneidstoffempfehlung	HS	HW
Weichhölzer, trocken	◆	
Weichhölzer, nass	◇	
Harthölzer, trocken		◆
Harthölzer, nass		◆
Schichtverleimte Hölzer		◆
Spanplatte		◇
MDF		◇
Thermoplastische Werkstoffe (PE, PP, PVC, etc.)		◇
WPC (Wood-Plastic-Composite)		◇

◆ geeignet ◇ bedingt geeignet



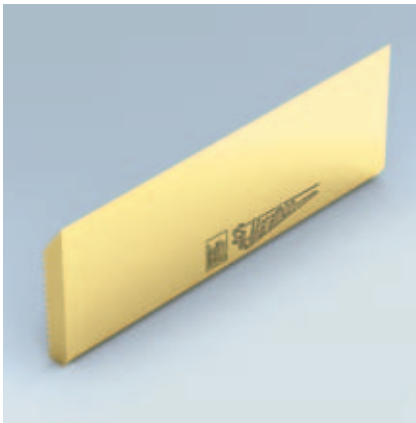
Hobelmesser-Querschnitt  
(HS Classic / HS Premium / MC33)



Hobelmesser-Querschnitt (HS/HS-M)  
Hobelmesser-Querschnitt (HW)

#### Schneidstoff:

HS / HW



### Hobelmesser mit 60° Rückenverzahnung

Für Hobelmesserkopf mit rückenverzahnter Messeraufnahme (60°)

AT 103 0 29

SB	H	DIK	SET	QAL	ID
mm	mm	mm	STK		
150	30	5	2	MC33	697359 □
230	30	5	2	MC33	697360 □
310	30	5	2	MC33	697361 □
320	30	5	2	MC33	697362 □
330	30	5	2	MC33	697363 □
40	40	5	2	MC33	697300 ●
60	40	5	2	MC33	697301 ●
80	40	5	2	MC33	697302 ●
100	40	5	2	MC33	697303 ●
130	40	5	2	MC33	697304 ●
150	40	5	2	MC33	697305 ●
170	40	5	2	MC33	697306 ●
180	40	5	2	MC33	697307 ●
190	40	5	2	MC33	697308 ●
210	40	5	2	MC33	697309 ●
230	40	5	2	MC33	697310 ●
240	40	5	2	MC33	697311 ●
270	40	5	2	MC33	697312 ●
310	40	5	2	MC33	697313 ●

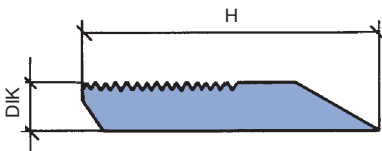
Schneidstoffempfehlung	MC 33
Weichhölzer, trocken	◆
Weichhölzer, nass	◆
Harthölzer, trocken	◆
Harthölzer, nass	◆
Schichtverleimte Hölzer	◇
Spanplatte	
MDF	
Thermoplastische Werkstoffe (PE, PP, PVC, etc.)	◆
WPC (Wood-Plastic-Composite)	◆

Set gewichtsgleich abgestimmt.

#### Achtung:

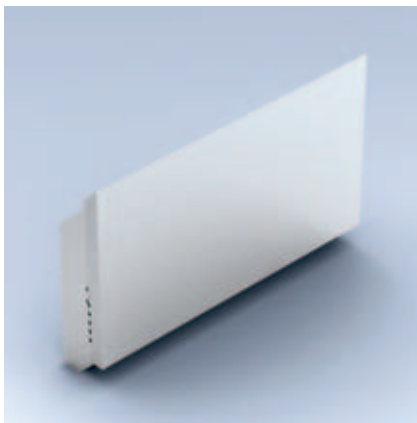
Die neuen MC33 Blanketts nicht mit den bisherigen MC Blanketts aufgrund Gewichtsunterschied in einem Messerkopf mischen.

◆ geeignet ◇ bedingt geeignet



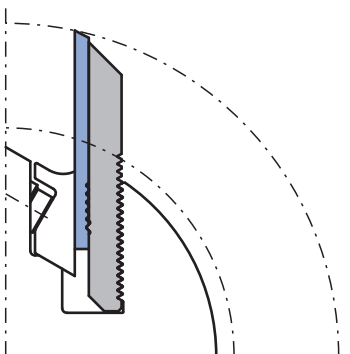
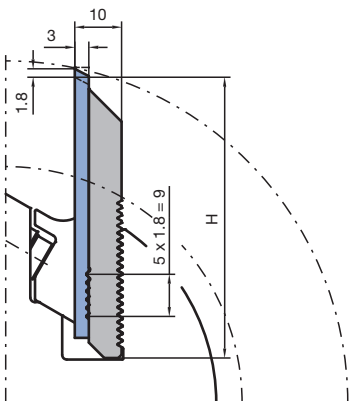
Schneidstoff:

MC33



Schneidstoffempfehlung	HW-30F (jointbar)	HW-10F (nicht jointbar)
Weichhölzer, trocken	◆	
Weichhölzer, nass		
Harthölzer, trocken	◆	◆
Harthölzer, nass		◇
Schichtverleimte Hölzer	◇	◆
Spanplatte		◆
MDF	◆	◆
Thermoplastische Werkstoffe (PE, PP, PVC, etc.)	◆	◆
WPC (Wood-Plastic-Composite)	◆	◆

◆ geeignet ◇ bedingt geeignet



## Hobelmesser Powerknife System PKS®

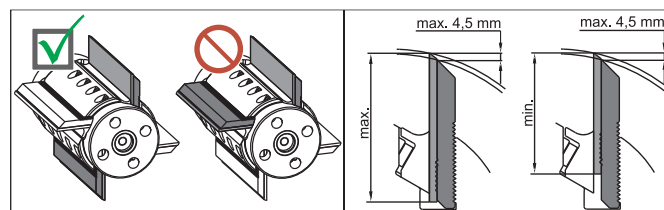
Für Hobelmesserkopf mit rückenverzahnter Messeraufnahme (60°)

AT 103 0 26, AT 107 0 26

SB mm	H mm	DIK mm	SET STK	QAL	ID Blankett Set	ID Blankett Set mit Stützplatte
40	40	10	2	HW-30F	696614 □	697814 □
60	40	10	2	HW-30F	696615 □	697815 □
80	40	10	2	HW-30F	696616 □	697816 □
100	40	10	2	HW-30F	696617 □	697817 □
130	40	10	2	HW-30F	696618 □	697818 □
150	40	10	2	HW-30F	696619 ●	697819 ●
170	40	10	2	HW-30F	696620 ●	697820 ●
180	40	10	2	HW-30F	696621 □	697821 □
190	40	10	2	HW-30F	696622 □	697822 □
210	40	10	2	HW-30F	696623 ●	697823 ●
230	40	10	2	HW-30F	696624 □	697824 □
240	40	10	2	HW-30F	696625 ●	697825 ●
270	40	10	2	HW-30F	696626 □	697826 □
310	40	10	2	HW-30F	696627 ●	697827 ●
40	40	10	2	HW-10F	696600 □	697800 □
60	40	10	2	HW-10F	696601 □	697801 □
80	40	10	2	HW-10F	696602 □	697802 □
100	40	10	2	HW-10F	696603 □	697803 □
130	40	10	2	HW-10F	696604 □	697804 □
150	40	10	2	HW-10F	696605 ●	697805 ●
170	40	10	2	HW-10F	696606 ●	697806 ●
180	40	10	2	HW-10F	696607 □	697807 □
190	40	10	2	HW-10F	696608 □	697808 □
210	40	10	2	HW-10F	696609 ●	697809 ●
230	40	10	2	HW-10F	696610 □	697810 □
240	40	10	2	HW-10F	696611 ●	697811 ●
270	40	10	2	HW-10F	696612 □	697812 □
310	40	10	2	HW-10F	696613 ●	697813 ●

- Messer-Blanketts mit Polierschliff an der Spanfläche für höchste Schneidkantenqualität.
- Vollhartmetall - Profilmesser, nachstellbar (1,80 mm Schritte).
- Abstützung der Messer durch profilierte Stützplatten.
- Nachschärfzone 10,8 mm bei Ausnutzung der max. Profiltiefe.

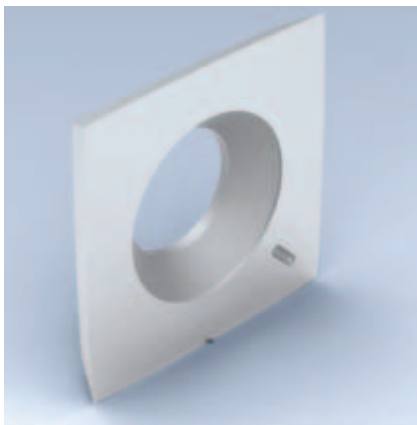
Set gewichtsgleich abgestimmt.



**Schneidstoff:**  
HW-30F / HW-10F

**Achtung:**  
Maximaler Schneidenüberstand zur Stützplatte 4,5 mm. Aus Sicherheitsgründen immer gewichtsgleiche Messer und Stützplatten gegenüberliegend montieren.

- ab Lager lieferbar
  - kurzfristig lieferbar
- Betriebsanleitung unter [www.leitz.org](http://www.leitz.org)



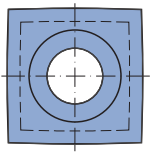
### Wendehobelmesser HeliPlan

Für Messerkopfsystem HeliPlan

TM 405 0

BEZ	ABM mm	QAL	VE STK	ID
Wendemesser	15x15x2,5	HW	10	<b>009535 ●</b>
Wendemesser	15x15x2,5	TDC		<b>602901 ●</b>

ID = 1 Stk.



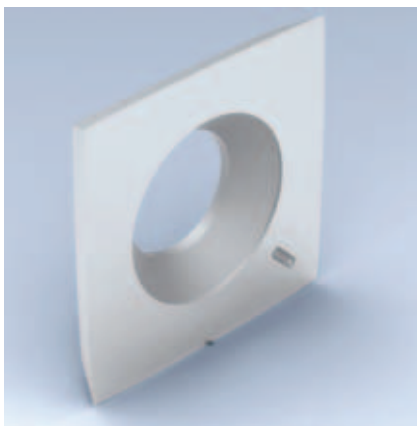
HW-Wendemesser

**Werkstückstoff:**

Weich- und Harthölzer

**Schneidstoff:**

HW / TDC



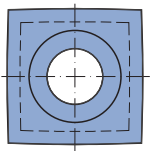
### Wendehobelmesser CASTOR

Für Messerkopfsystem CASTOR-Finish

TM 405 0

BEZ	ABM mm	QAL	VE STK	ID
Wendemesser	15x15x2,5	HW	10	<b>009540 ●</b>

ID = 1 Stk.



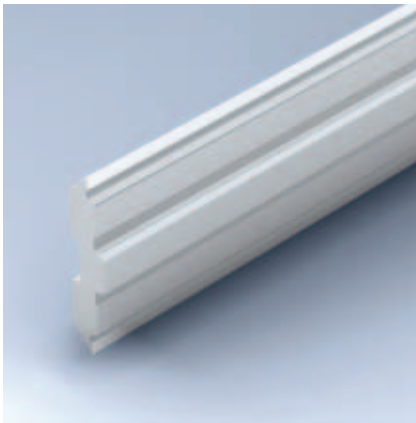
HW-Wendemesser

**Werkstückstoff:**

Weich- und Harthölzer

**Schneidstoff:**

HW



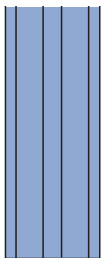
### Wendehobelmesser CentroStar, CentroFix, QuickFix

Für Messerkopfsystem CentroStar, CentroFix, QuickFix - HS

AT 103 0 02, AT 103 0 20

Schneidstoffempfehlung	HS	MC	HW
Weichhölzer, trocken	◆	◆	
Weichhölzer, nass	◇	◆	
Harthölzer, trocken		◇	◆
Harthölzer, nass		◆	◆
Schichtverleimte Hölzer		◆	◆
Spanplatte			◇
MDF			◇

◆ geeignet ◇ bedingt geeignet



Wendemesser CentroFix

**Schneidstoff:**

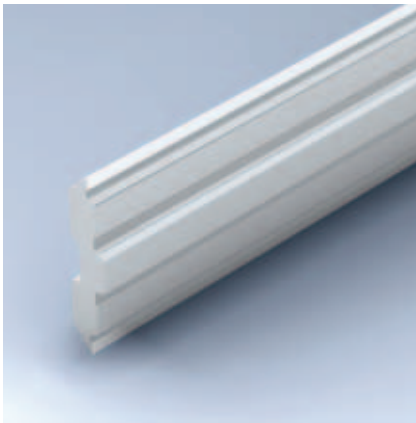
HS

SB	H	DIK	SET	QAL	ID
mm	mm	mm	STK		
100	12	2,7	4	HS	610203 ●
120	12	2,7	4	HS	610204 ●
124,6	12	2,7	4	HS	610244 ●
130	12	2,7	4	HS	610205 ●
136	12	2,7	4	HS	610206 ●
150	12	2,7	4	HS	610208 ●
166	12	2,7	4	HS	610286 ●
170	12	2,7	4	HS	610210 ●
180	12	2,7	4	HS	610211 ●
186	12	2,7	3	HS	610247 ●
190	12	2,7	4	HS	610212 ●
210	12	2,7	4	HS	610213 ●
230	12	2,7	4	HS	610214 ●
236	12	2,7	4	HS	610287 ●
240	12	2,7	4	HS	610215 ●
260	12	2,7	4	HS	610017 ●
310	12	2,7	4	HS	610018 ●
400	12	2,7	4	HS	610022 ●
410	12	2,7	4	HS	610023 ●
410	12	2,7	3	HS	610043 ●
420	12	2,7	4	HS	610024 ●
430	12	2,7	4	HS	610025 ●
500	12	2,7	4	HS	610028 ●
510	12	2,7	4	HS	610029 ●
520	12	2,7	4	HS	610030 ●
530	12	2,7	4	HS	610031 ●
540	12	2,7	4	HS	610032 ●
610	12	2,7	4	HS	610034 ●
630	12	2,7	4	HS	610036 ●
640	12	2,7	4	HS	610038 ●
710	12	2,7	4	HS	610040 ●
810	12	2,7	4	HS	610042 ●

## 8. Messer und Ersatzteile

### 8.1 Messer und Blanketts

#### 8.1.5 Hobelmesser



#### Für Messerkopfsystem CentroStar, CentroFix, QuickFix - MC

AT 103 0 20

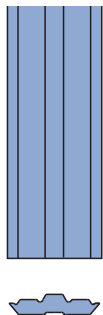
SB	H	DIK	SET	QAL	ID
mm	mm	mm	STK		
100	12	2,7	4	MC	610278 ●
120	12	2,7	4	MC	610279
130	12	2,7	4	MC	610280 ●
150	12	2,7	4	MC	610281
180	12	2,7	4	MC	610282 ●
230	12	2,7	4	MC	610283 ●
240	12	2,7	4	MC	610284 ●
310	12	2,7	4	MC	610285

Schneidstoffempfehlung	HS	MC	HW
Weichhölzer, trocken	◆	◆	
Weichhölzer, nass	◇	◆	
Harthölzer, trocken		◇	◆
Harthölzer, nass		◆	◆
Schichtverleimte Hölzer		◆	◆
Spanplatte			◇
MDF			◇

◆ geeignet ◇ bedingt geeignet

#### Schneidstoff:

MC



Wendemesser CentroFix

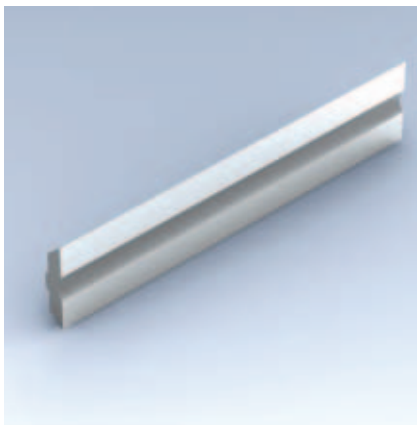
#### Schneidstoff:

HW-F

#### Für Messerkopfsystem CentroStar, CentroFix, QuickFix - HW-F

AT 103 0 20, TM 410 0 02

SB	H	DIK	SET	QAL	ID
mm	mm	mm	STK		
100	12	2,7	2	HW-F	610606 ●
120	12	2,7	2	HW-F	610610 ●
130	12	2,7	2	HW-F	610612 ●
136	12	2,7	2	HW-F	610614 ●
150	12	2,7	2	HW-F	610616 ●
166	12	2,7	2	HW-F	610680 ●
170	12	2,7	2	HW-F	610620 ●
180	12	2,7	2	HW-F	610621 ●
190	12	2,7	2	HW-F	610625 ●
210	12	2,7	2	HW-F	610627 ●
230	12	2,7	2	HW-F	610629 ●
236	12	2,7	2	HW-F	610679 ●
240	12	2,7	2	HW-F	610631 ●
400	12	2,7	1	HW-F	612016 ●
410	12	2,7	1	HW-F	612017 ●
420	12	2,7	1	HW-F	612018 ●
430	12	2,7	1	HW-F	612019 ●
500	12	2,7	1	HW-F	612022 ●
510	12	2,7	1	HW-F	612023 ●
520	12	2,7	1	HW-F	612024 ●
530	12	2,7	1	HW-F	612025 ●
540	12	2,7	1	HW-F	612026 ●



### Wendehobelmesser VariPlan / VariPlan Plus

#### Für Messerkopfsystem VariPlan / VariPlan Plus

AT 103 0 03, AT 103 0 27

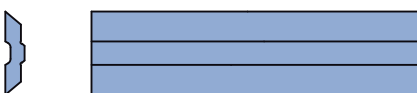
SB mm	H mm	DIK mm	SET STK	ID Typ HS	ID Typ HW Microfinish
50	16	3,7	2	610500 □	617100 □
60	16	3,7	2	610501 □	617101 □
80	16	3,7	2	610502 □	617102 □
100	16	3,7	2	610504 ●	617104 □
120	16	3,7	2	610505 ●	617105 □
130	16	3,7	2	610506 ●	617106 ●
150	16	3,7	2	610509 ●	617109 ●
166	16	3,7	2	610571 □	617171 ●
170	16	3,7	2	610511 ●	617111 ●
180	16	3,7	2	610512 ●	617112 ●
190	16	3,7	2	610514 ●	617114 ●
210	16	3,7	2	610515 ●	617115 ●
230	16	3,7	2	610516 ●	617116 ●
236	16	3,7	2	610569 □	617169 □
240	16	3,7	2	610518 ●	617118 ●
270	16	3,7	2		617165 ●
310	16	3,7	2	610522 ●	617122 ●
330	16	3,7	2		617124 □
360	16	3,7	2		617125 □
400	16	3,7	2	610526 □	617126 □
410	16	3,7	2	610527 ●	617127 □
410	16	3,7	3	610528 □	
420	16	3,7	2	610529 □	617129 □
430	16	3,7	2	610530 □	617130 □
500	16	3,7	2	610533 ●	617133 □
510	16	3,7	4	610562 □	617162 □
520	16	3,7	4	610563 □	617163 □
530	16	3,7	2	610536 □	617136 □
540	16	3,7	2	610537 □	617137 □
600	16	3,7	2	610538 ●	617138 □
610	16	3,7	2	610539 □	617139 □
630	16	3,7	2	610541 ●	617141 □
640	16	3,7	4	610564 □	617164 □

Schneidstoffempfehlung	HS	HW
Weichhölzer, trocken	◆	
Weichhölzer, nass	◇	
Harthölzer, trocken		◆
Harthölzer, nass		◆
Schichtverleimte Hölzer		◆
Spanplatte		◇
MDF		◇

◆ geeignet ◇ bedingt geeignet

**Schneidstoff:**  
HS / HW

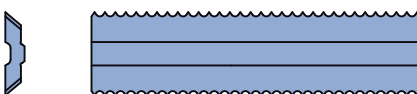
**Schneidstoff:**  
HW



Wendemesser VariPlan HS / HW  
nachscharfbar, zum Fertighobeln von  
Weich- und Hartholz



Wendemesser VariPlan HW Integral  
nachscharfbar, zum Vor- / Fertighobeln  
von Weich- und Hartholz



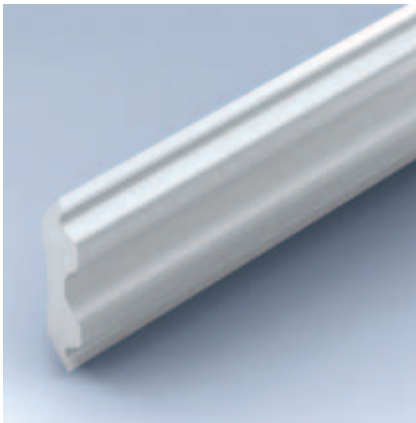
Wendemesser VariPlan HW RipTec  
nachscharfbar, zum Vorhobeln von  
Weich- und Hartholz

#### Für Messerkopfsystem VariPlan Plus

AT 103 0 23, AT 103 0 24

SB mm	H mm	DIK mm	SET STK	ID Typ HW	ID Typ HW
				Integral	RipTec
100	16	3,7	2	611904	611204 □
120	16	3,7	2	611905	611205 □
130	16	3,7	2	611906 ●	611206 ●
150	16	3,7	2	611909	611209 ●
170	16	3,7	2	611911 ●	611211 ●
180	16	3,7	2	611912 ●	611212 ●
190	16	3,7	2	611914	611214 ●
210	16	3,7	2	611915	611215 ●
230	16	3,7	2	611916	611216 ●
240	16	3,7	2	611918 ●	611218 ●
270	16	3,7	2	611965	611265 ●
310	16	3,7	2	611922	611222 ●

● ab Lager lieferbar  
□ kurzfristig lieferbar  
Betriebsanleitung unter [www.leitz.org](http://www.leitz.org)

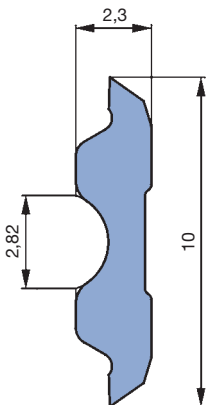


### Wendehobelmesser TriTec

Für Messerkopfsystem Tersa, HS  
AT 103 0 12

Schneidstoffempfehlung	HS	HW
Weichhölzer, trocken	◆	
Weichhölzer, nass	◇	
Harthölzer, trocken		◆
Harthölzer, nass		◆
Schichtverleimte Hölzer		◆
Spanplatte		◇
MDF		◇

◆ geeignet ◇ bedingt geeignet



SB	H	DIK	QAL	SET	ID
mm	mm	mm		STK	
60	10	2,3	HS	4	610900 □
80	10	2,3	HS	4	610901 □
100	10	2,3	HS	4	610902 ●
110	10	2,3	HS	4	610903 ●
120	10	2,3	HS	4	610904 ●
130	10	2,3	HS	4	610905 ●
140	10	2,3	HS	4	610906 ●
150	10	2,3	HS	4	610907 ●
170	10	2,3	HS	4	610908 ●
180	10	2,3	HS	4	610909 ●
190	10	2,3	HS	4	610910 ●
200	10	2,3	HS	4	610911 ●
210	10	2,3	HS	4	610912 ●
220	10	2,3	HS	4	610913 ●
230	10	2,3	HS	4	610914 ●
240	10	2,3	HS	4	610915 ●
250	10	2,3	HS	4	610916 ●
260	10	2,3	HS	4	610917 ●
265	10	2,3	HS	4	610918 ●
270	10	2,3	HS	4	610919 ●
300	10	2,3	HS	4	610920 ●
310	10	2,3	HS	4	610921 ●
350	10	2,3	HS	4	610922 ●
360	10	2,3	HS	4	610923 □
400	10	2,3	HS	4	610924 ●
410	10	2,3	HS	4	610925 ●
420	10	2,3	HS	4	610926 □
430	10	2,3	HS	4	610927 ●
450	10	2,3	HS	4	610928 □
460	10	2,3	HS	4	610929 □
500	10	2,3	HS	4	610930 ●
510	10	2,3	HS	4	610931 ●
520	10	2,3	HS	4	610932 ●
530	10	2,3	HS	4	610933 ●
600	10	2,3	HS	4	610934 □
610	10	2,3	HS	4	610935 ●
630	10	2,3	HS	4	610936 ●
640	10	2,3	HS	4	610937 ●
660	10	2,3	HS	4	610938 ●
710	10	2,3	HS	4	610939 ●
740	10	2,3	HS	4	610940 □
810	10	2,3	HS	4	610941 ●

Wendemesser MicroTec  
Wendemesser TriTec

Weitere Abmessungen auf Anfrage.

#### Werkstückstoff:

Weichhölzer und Harthölzer

#### Schneidstoff:

HS

Einsatz in:

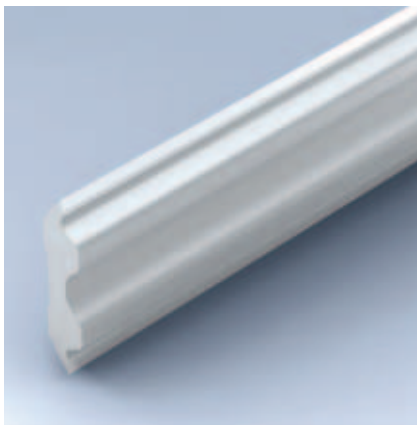
#### Messerwellen

auf Abricht- und Dickenhobelmaschinen  
mit Fliehkraft-Spannsystem (z.B. SCM,  
SAC, Panhans, Martin)

#### Messerköpfe

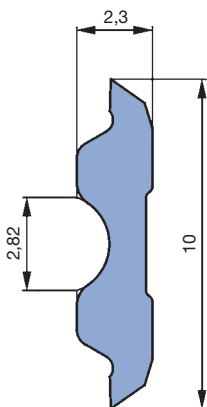
mit Fliehkraft-Spannsystem für  
Kehlmaschinen (z.B. Weinig, SCM,  
Leadermac)





Schneidstoffempfehlung	HS	HW
Weichhölzer, trocken	◆	
Weichhölzer, nass	◇	
Harthölzer, trocken		◆
Harthölzer, nass		◆
Schichtverleimte Hölzer		◆
Spanplatte		◇
MDF		◇

◆ geeignet ◇ bedingt geeignet



Wendemesser MicroTec  
Wendemesser TriTec

**Schneidstoff:**  
HW

**Hinweis:**  
Messer mit einer Länge größer 540 mm werden gestückelt

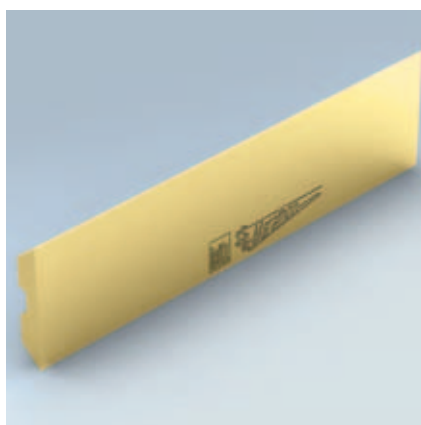
Einsatz in:  
**Messerwellen**  
auf Abricht- und Dickenhobelmaschinen mit Fliehkraft-Spannsystem (z.B. SCM, SAC, Panhans, Martin)  
**Messerköpfe**  
mit Fliehkraft-Spannsystem für Kehlmaschinen (z.B. Weinig, SCM, Leadermac)

### Wendehobelmesser MicroTec

Für Messerkopfsystem Tersa, HW  
AT 103 0 12

SB	H	DIK	QAL	SET	ID
mm	mm	mm		STK	
60	10	2,3	HW	2	610950 □
80	10	2,3	HW	2	610951 □
100	10	2,3	HW	2	610952 □
110	10	2,3	HW	2	610953 □
120	10	2,3	HW	2	610954 □
130	10	2,3	HW	2	610955 □
140	10	2,3	HW	2	610956 □
150	10	2,3	HW	2	610957 □
170	10	2,3	HW	2	610958 □
180	10	2,3	HW	2	610959 □
190	10	2,3	HW	2	610960 □
200	10	2,3	HW	2	610961 □
210	10	2,3	HW	2	610962 □
220	10	2,3	HW	2	610963 □
230	10	2,3	HW	2	610964 □
240	10	2,3	HW	2	610965 □
250	10	2,3	HW	2	610966 □
260	10	2,3	HW	2	610967 □
265	10	2,3	HW	2	610968 □
270	10	2,3	HW	2	610969 □
300	10	2,3	HW	2	610970 □
310	10	2,3	HW	2	610971 □
350	10	2,3	HW	2	610972 □
360	10	2,3	HW	2	610973 □
400	10	2,3	HW	2	610974 □
410	10	2,3	HW	2	610975 □
420	10	2,3	HW	2	610976 □
430	10	2,3	HW	2	610977 □
450	10	2,3	HW	2	610978 □
460	10	2,3	HW	2	610979 □
500	10	2,3	HW	2	610980 □
510	10	2,3	HW	2	610981 □
520	10	2,3	HW	2	610982 □
530	10	2,3	HW	2	610983 □

Weitere Abmessungen auf Anfrage.



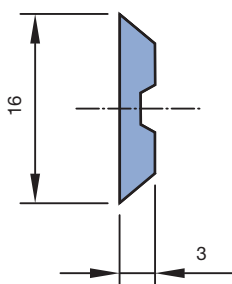
### Wendehobelmesser Centrolock

Für Messerkopfsystem Centrolock / Easylock  
AT 103 0 13

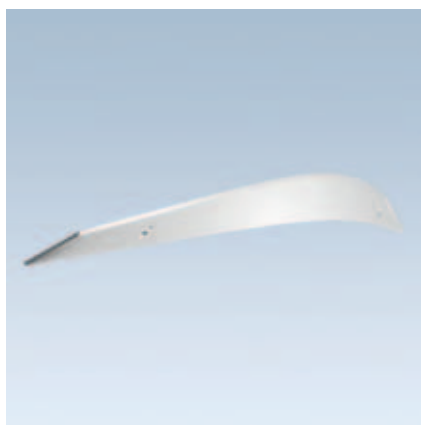
SB	H	DIK	SET	ID	ID	ID
mm	mm	mm	STK	HS	HW	MC
60	16	3	2	611801 ●	611861 ●	611831 ●
80	16	3	2	611802 ●	611862 ●	611832 ●
100	16	3	2	611803 ●	611863 ●	611833 ●
130	16	3	2	611804 ●	611864 ●	611834 ●
150	16	3	2	611805 ●	611865 ●	611835 ●
170	16	3	2	611806 ●	611866 ●	611836 ●
180	16	3	2	611807 ●	611867 ●	611837 ●
190	16	3	2	611808 ●	611868 ●	611838 ●
230	16	3	2	611809 ●	611869 ●	611839 ●
240	16	3	2	611810 ●	611870 ●	611840 ●
260	16	3	2	611811 ●	611871 ●	611841 ●
270	16	3	2	611812 ●	611872 ●	611842 ●
285	16	3	2	611817 ●	611877 ●	611847 ●
310	16	3	2	611813 ●	611873 ●	611843 ●
460	16	3	2	611814 ●		

Schneidstoffempfehlung	HS	MC	HW
Weichhölzer, trocken	◆	◆	
Weichhölzer, nass	◇	◆	
Harthölzer, trocken		◇	◆
Harthölzer, nass		◆	◆
Schichtverleimte Hölzer		◆	◆
Spanplatte			◇
MDF			◇

◆ geeignet ◇ bedingt geeignet



Schneidstoff:  
HS / MC / HW



### Hobelmesser Spiralform

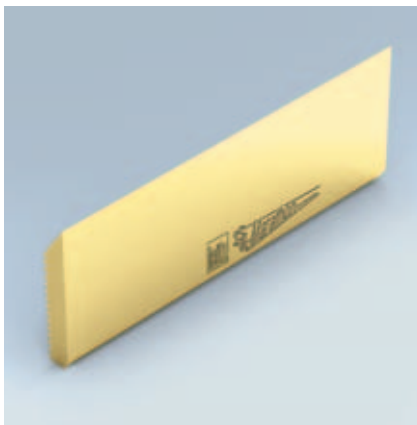
Wechselmesser für Spiral-Hobelmesserwelle  
TM 101 0

BEZ	SB	QAL	ID
	mm		
HS-Spiral-Einwegmesser	410	HS	006841 ●
HS-Spiral-Einwegmesser	420	HS	006910
HS-Spiral-Einwegmesser	510	HS	006842 ●
HS-Spiral-Einwegmesser	520	HS	006911 ●
HS-Spiral-Einwegmesser	610	HS	006843 ●
HS-Spiral-Einwegmesser	630	HS	006912 ●
HS-Spiral-Einwegmesser	640	HS	006844 ●

Nachschärfbare Messer für Spiral-Hobelmesserwelle  
TM 106 0

BEZ	SB	QAL	ID
	mm		
HS-Spiralmesser, nachschärfbar	410	HS	006828 ●
HS-Spiralmesser, nachschärfbar	420	HS	006907
HS-Spiralmesser, nachschärfbar	510	HS	006829 ●
HS-Spiralmesser, nachschärfbar	520	HS	006908
HS-Spiralmesser, nachschärfbar	610	HS	006830 ●
HS-Spiralmesser, nachschärfbar	630	HS	006909 ●
HS-Spiralmesser, nachschärfbar	640	HS	006831 ●

Schneidstoff:  
HS



### Blanketts mit 60° Rückenverzahnung

HS und MC33 Blanketts, für Profil- und Hydro-Profilmesserköpfe

AT 103 0 28, AT 103 0 29

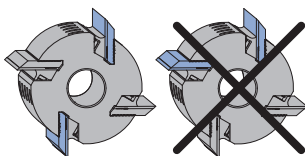
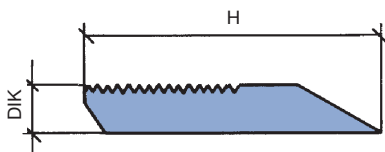
Schneidstoffempfehlung	HS	MC 33
Weichhölzer, trocken	◆	◆
Weichhölzer, nass	◇	◆
Harthölzer, trocken	◇	◆
Harthölzer, nass	◇	◆
Schichtverleimte Hölzer		◇
Thermoplastische Werkstoffe (PE, PP, PVC, etc.)	◆	◆
WPC (Wood-Plastic-Composite)	◇	◆

◆ geeignet ◇ bedingt geeignet

H	PT
mm	mm
50	15
60	20
70	30

Tabelle zur Bestimmung der max. Profiltiefe.

Die Angaben zur Profiltiefe sind als Richtwerte zu betrachten. Die max. Profiltiefe ist abhängig von Werkzeugdurchmesser und Spanwinkel



#### Achtung:

Aus Sicherheitsgründen immer gewichtsgleiche Messer gegenüberliegend montieren

#### Schneidstoff:

HS / MC33

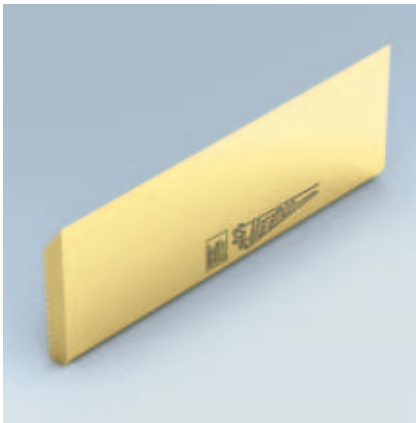
Die neue Leitz MC33 Schneidstoffqualität ersetzt die bisherigen Ausführungen MC

SB	H	DIK	PT <sub>max</sub>	SET	ID	ID
mm	mm	mm	mm	STK	HS	MC33
40	50	8	15	2	697500	697314 ●
60	50	8	15	2	697501	697315 ●
80	50	8	15	2	697502	697316 ●
100	50	8	15	2	697503	697317 ●
130	50	8	15	2	697504	697318 ●
150	50	8	15	2	697505	697319 ●
170	50	8	15	2	697506	697320 ●
180	50	8	15	2	697507	697321 □
190	50	8	15	2	697508	697322 □
210	50	8	15	2	697509	697323 □
230	50	8	15	2	697510	697324 ●
240	50	8	15	2	697511	697325 ●
260	50	8	15	2	697512	697326 □
270	50	8	15	2	697513	697327 □
310	50	8	15	2	697514	697328 ●
40	60	8	20	2	697515	697329 ●
60	60	8	20	2	697516	697330 ●
80	60	8	20	2	697517	697331 ●
100	60	8	20	2	697518	697332 ●
130	60	8	20	2	697519	697333 ●
150	60	8	20	2	697520	697334 ●
170	60	8	20	2	697521	697335 ●
180	60	8	20	2	697522	697336 □
190	60	8	20	2	697523	697337 □
210	60	8	20	2	697524	697338 □
230	60	8	20	2	697525	697339 ●
240	60	8	20	2	697526	697340 ●
260	60	8	20	2	697527	697341 □
270	60	8	20	2	697528	697342 □
310	60	8	20	2	697529	697343 ●
40	70	8	30	2	697530	697344 ●
60	70	8	30	2	697531	697345 ●
80	70	8	30	2	697532	697346 ●
100	70	8	30	2	697533	697347 ●
130	70	8	30	2	697534	697348 ●
150	70	8	30	2	697535	697349 ●
170	70	8	30	2	697536	697350 ●
180	70	8	30	2	697537	697351 ●
190	70	8	30	2	697538	697352 □
210	70	8	30	2	697539	697353 □
230	70	8	30	2	697540	697354 □
240	70	8	30	2	697541	697355 ●
260	70	8	30	2	697542	697356 □
270	70	8	30	2	697543	697357 □
310	70	8	30	2	697544	697358 □

Set gewichtsgleich abgestimmt.

#### Achtung:

Die neuen MC33 Blanketts nicht mit den bisherigen MC Blanketts aufgrund Gewichtsunterschied in einem Messerkopf mischen.



### Blanketts mit 60° Rückenverzahnung

HS und MC33 Blanketts zum Ablängen auf individuelle Schnittbreiten

TC 110 0, TC 110 0 03

SB	H	DIK	PT <sub>max</sub>	ID	ID
mm	mm	mm	mm	HS	MC33
650	38,1	8	5	635003 <input type="checkbox"/>	635206 <input type="checkbox"/>
650	45	8	10	635004 <input type="checkbox"/>	635207 <input type="checkbox"/>
650	50	8	15	635000 ●	635203 <input type="checkbox"/>
650	60	8	20	635001 ●	635204 <input type="checkbox"/>
650	70	8	30	635002 ●	635205 <input type="checkbox"/>

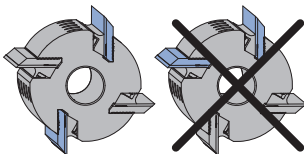
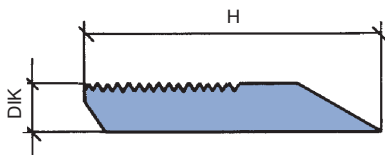
ID = 1 Stk.

**Achtung:**

Die neuen MC33 Blanketts nicht mit den bisherigen MC Blanketts aufgrund Gewichtsunterschied in einem Messerkopf mischen.

Schneidstoffempfehlung	HS	MC 33
Weichhölzer, trocken	◆	◆
Weichhölzer, nass	◇	◆
Harthölzer, trocken	◇	◆
Harthölzer, nass	◇	◆
Schichtverleimte Hölzer		◇
Thermoplastische Werkstoffe (PE, PP, PVC, etc.)	◆	◆
WPC (Wood-Plastic-Composite)	◇	◆

◆ geeignet ◇ bedingt geeignet

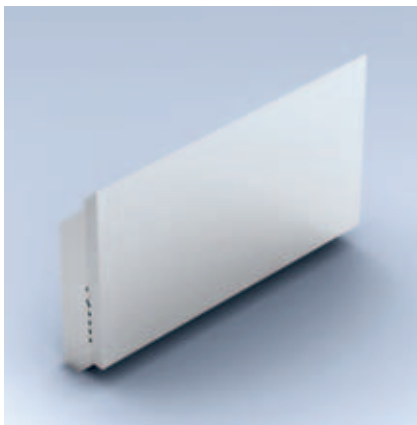


**Achtung:**

Aus Sicherheitsgründen immer gewichtsgleiche Messer gegenüberliegend montieren

**Schneidstoff:**

HS / MC33



### Blanketts / Stützplatten Powerknife System PKS®

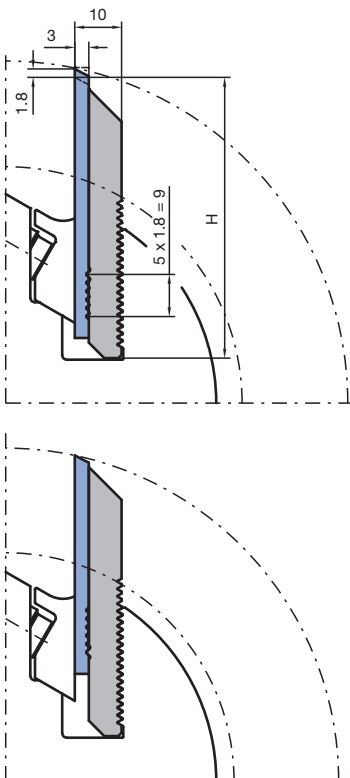
Für Profil- und Hydro-Profilmesserköpfe, PT 15 mm

AT 103 0 26, AT 107 0 26

SB mm	H mm	DIK mm	PT <sub>max</sub> mm	SET STK	QAL	ID Blankett Set	ID Blankett Set mit Stütz- platten
40	50	10	15	2	HW-30F	696642 ●	697842 ●
60	50	10	15	2	HW-30F	696643 ●	697843 ●
80	50	10	15	2	HW-30F	696644 ●	697844 ●
100	50	10	15	2	HW-30F	696645 ●	697845 ●
130	50	10	15	2	HW-30F	696646 ●	697846 ●
150	50	10	15	2	HW-30F	696647 ●	697847 ●
170	50	10	15	2	HW-30F	696648 □	697848 □
180	50	10	15	2	HW-30F	696649 □	697849 □
190	50	10	15	2	HW-30F	696650 □	697850 □
210	50	10	15	2	HW-30F	696651 □	697851 □
230	50	10	15	2	HW-30F	696652 □	697852 □
240	50	10	15	2	HW-30F	696653 ●	697853 ●
270	50	10	15	2	HW-30F	696654 □	697854 □
310	50	10	15	2	HW-30F	696655 ●	697855 ●
40	50	10	15	2	HW-10F	696628 ●	697828 ●
60	50	10	15	2	HW-10F	696629 ●	697829 ●
80	50	10	15	2	HW-10F	696630 ●	697830 ●
100	50	10	15	2	HW-10F	696631 ●	697831 ●
130	50	10	15	2	HW-10F	696632 ●	697832 ●
150	50	10	15	2	HW-10F	696633 ●	697833 ●
170	50	10	15	2	HW-10F	696634 □	697834 □
180	50	10	15	2	HW-10F	696635 □	697835 □
190	50	10	15	2	HW-10F	696636 □	697836 □
210	50	10	15	2	HW-10F	696637 □	697837 □
230	50	10	15	2	HW-10F	696638 □	697838 □
240	50	10	15	2	HW-10F	696639 ●	697839 ●
270	50	10	15	2	HW-10F	696640 □	697840 □
310	50	10	15	2	HW-10F	696641 ●	697841 ●

Schneidstoffempfehlung	HW-30F (jointbar)	HW-10F (nicht jointbar)
Weichhölzer, trocken	◆	
Weichhölzer, nass		
Harthölzer, trocken	◆	◆
Harthölzer, nass		◇
Schichtverleimte Hölzer	◇	◆
Spanplatte		◆
MDF	◆	◆
Thermoplastische Werkstoffe (PE, PP, PVC, etc.)	◆	◆
WPC (Wood-Plastic-Composite)	◆	◆

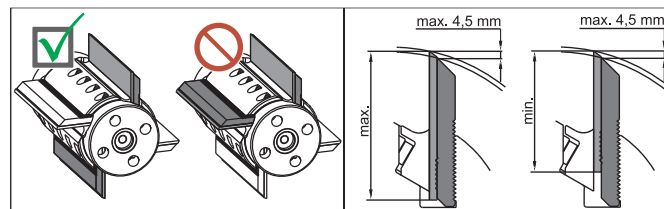
◆ geeignet ◇ bedingt geeignet



Die Angaben zur Profiltiefe sind als Richtwerte anzusehen. Die max. Profiltiefen sind abhängig von Werkzeugdurchmesser und Spanwinkel.

Set gewichtsgleich abgestimmt.

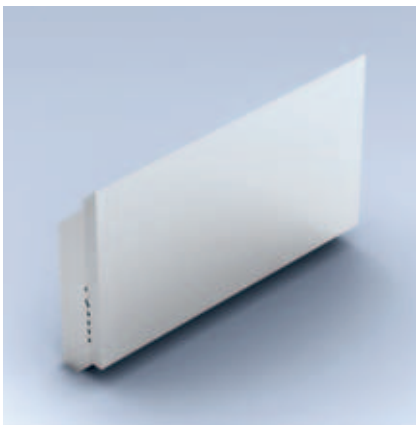
- Messer-Blanketts mit Polierschliff an der Spanfläche für höchste Schneidkantenqualität.
- Vollhartmetall - Profilmesser, nachstellbar (1,80 mm Schritte).
- Abstützung der Messer durch profilierte Stützplatten.
- Nachschärfzone 10,8 mm bei Ausnutzung der max. Profiltiefe.



**Schneidstoff:**  
HW-30F / HW-10F

**Achtung:**  
Maximaler Schneidenüberstand zur Stützplatte 4,5 mm. Aus Sicherheitsgründen immer gewichtsgleiche Messer und Stützplatten gegenüberliegend montieren.

- ab Lager lieferbar
  - kurzfristig lieferbar
- Betriebsanleitung unter [www.leitz.org](http://www.leitz.org)



### Blanketts / Stützplatten Powerknife System PKS®

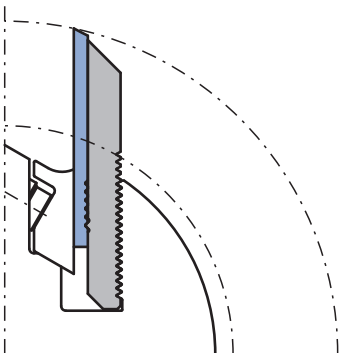
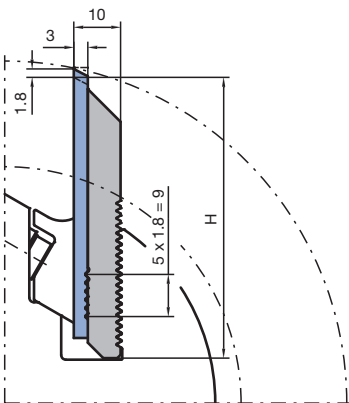
Für Profil- und Hydro-Profilmesserköpfe, PT 20 mm

AT 103 0 26, AT 107 0 26

SB mm	H mm	DIK mm	PT <sub>max</sub> mm	SET STK	QAL	ID Blankett Set	ID Blankett Set mit Stütz- platten
40	60	10	20	2	HW-30F	696670 ●	697870 ●
60	60	10	20	2	HW-30F	696671 ●	697871 ●
80	60	10	20	2	HW-30F	696672 ●	697872 ●
100	60	10	20	2	HW-30F	696673 ●	697873 ●
130	60	10	20	2	HW-30F	696674 ●	697874 ●
150	60	10	20	2	HW-30F	696675 ●	697875 ●
170	60	10	20	2	HW-30F	696676 □	697876 □
180	60	10	20	2	HW-30F	696677 □	697877 □
190	60	10	20	2	HW-30F	696678 □	697878 □
210	60	10	20	2	HW-30F	696679 □	697879 □
230	60	10	20	2	HW-30F	696680 □	697880 □
240	60	10	20	2	HW-30F	696681 ●	697881 ●
40	60	10	20	2	HW-10F	696656 ●	697856 ●
60	60	10	20	2	HW-10F	696657 ●	697857 ●
80	60	10	20	2	HW-10F	696658 ●	697858 ●
100	60	10	20	2	HW-10F	696659 ●	697859 ●
130	60	10	20	2	HW-10F	696660 ●	697860 ●
150	60	10	20	2	HW-10F	696661 ●	697861 ●
170	60	10	20	2	HW-10F	696662 □	697862 □
180	60	10	20	2	HW-10F	696663 □	697863 □
190	60	10	20	2	HW-10F	696664 □	697864 □
210	60	10	20	2	HW-10F	696665 □	697865 □
230	60	10	20	2	HW-10F	696666 □	697866 □
240	60	10	20	2	HW-10F	696667 ●	697867 ●

Schneidstoffempfehlung	HW-30F (jointbar)	HW-10F (nicht jointbar)
Weichhölzer, trocken	◆	
Weichhölzer, nass		
Harthölzer, trocken	◆	◆
Harthölzer, nass		◇
Schichtverleimte Hölzer	◇	◆
Spanplatte		◆
MDF	◆	◆
Thermoplastische Werkstoffe (PE, PP, PVC, etc.)	◆	◆
WPC (Wood-Plastic-Composite)	◆	◆

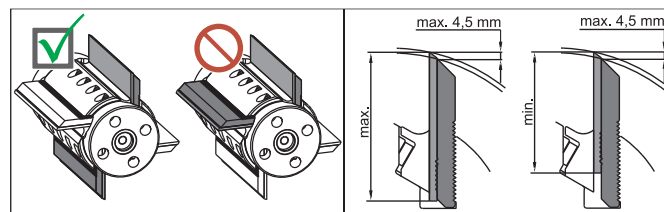
◆ geeignet ◇ bedingt geeignet



Die Angaben zur Profiltiefe sind als Richtwerte anzusehen. Die max. Profiltiefen sind abhängig von Werkzeugdurchmesser und Spanwinkel.

Set gewichtsgleich abgestimmt.

- Messer-Blanketts mit Polierschliff an der Spanfläche für höchste Schneidkantenqualität.
- Vollhartmetall - Profilmesser, nachstellbar (1,80 mm Schritte).
- Abstützung der Messer durch profilierte Stützplatten.
- Nachschärfzone 10,8 mm bei Ausnutzung der max. Profiltiefe.



**Schneidstoff:**  
HW-30F / HW-10F

**Achtung:**

Maximaler Schneidenüberstand zur Stützplatte 4,5 mm. Aus Sicherheitsgründen immer gewichtsgleiche Messer und Stützplatten gegenüberliegend montieren.

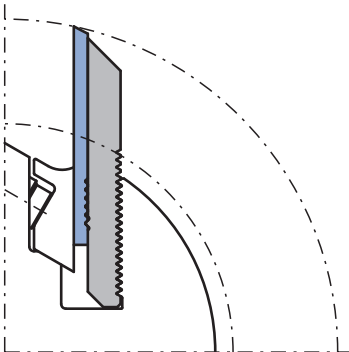
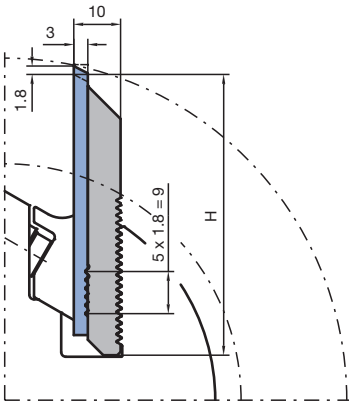
## 8. Messer und Ersatzteile

## 8.1 Messer und Blanketts

### 8.1.6 Blanketts

Schneidstoffempfehlung	HW-30F (jointbar)	HW-10F (nicht jointbar)
Weichhölzer, trocken	◆	
Weichhölzer, nass		
Harthölzer, trocken	◆	◆
Harthölzer, nass		◇
Schichtverleimte Hölzer	◇	◆
Spanplatte		◆
MDF	◆	◆
Thermoplastische Werkstoffe (PE, PP, PVC, etc.)	◆	◆
WPC (Wood-Plastic-Composite)	◆	◆

◆ geeignet ◇ bedingt geeignet



#### Schneidstoff:

HW-30F / HW-10F

#### Achtung:

Maximaler Schneidenüberstand zur Stützplatte 4,5 mm. Aus Sicherheitsgründen immer gewichtsgleiche Messer und Stützplatten gegenüberliegend montieren.

#### Für Profil- und Hydro-Profilmesserköpfe, PT 30 mm

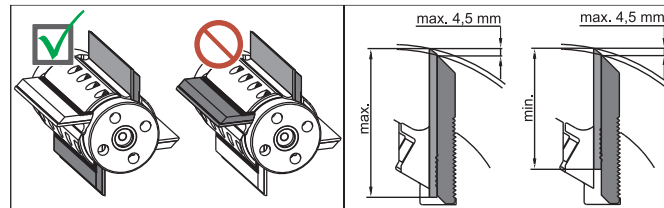
AT 103 0 26, AT 107 0 26

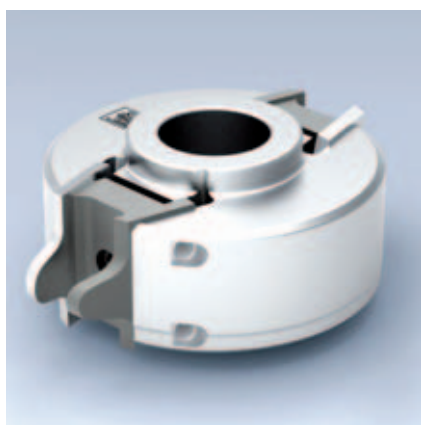
SB mm	H mm	DIK mm	PT <sub>max</sub> mm	SET STK	QAL	ID Blankett Set	ID Blankett Set mit Stütz- platten
40	70	10	30	2	HW-30F	696691 ●	697891 ●
60	70	10	30	2	HW-30F	696692 ●	697892 ●
80	70	10	30	2	HW-30F	696693 ●	697893 ●
100	70	10	30	2	HW-30F	696694 ●	697894 ●
130	70	10	30	2	HW-30F	696695 ●	697895 ●
150	70	10	30	2	HW-30F	696696 ●	697896 ●
40	70	10	30	2	HW-10F	696684 ●	697884 ●
60	70	10	30	2	HW-10F	696685 ●	697885 ●
80	70	10	30	2	HW-10F	696686 ●	697886 ●
100	70	10	30	2	HW-10F	696687 ●	697887 ●
130	70	10	30	2	HW-10F	696688 ●	697888 ●
150	70	10	30	2	HW-10F	696689 ●	697889 ●

Die Angaben zur Profiltiefe sind als Richtwerte anzusehen. Die max. Profiltiefen sind abhängig von Werkzeugdurchmesser und Spanwinkel.

Set gewichtsgleich abgestimmt.

- Messer-Blanketts mit Polierschliff an der Spanfläche für höchste Schneidkantenqualität.
- Vollhartmetall - Profilmesser, nachstellbar (1,80 mm Schritte).
- Abstützung der Messer durch profilierte Stützplatten.
- Nachschärfzone 10,8 mm bei Ausnutzung der max. Profiltiefe.



**Werkstückstoff:**

Weichhölzer

**Schneidstoff:**

SP

Für Universal-Profilmesserköpfe:

WM 502 2

WM 510 1 01

WM 510 1 02

Profile im Maßstab 1:1 finden Sie auf unserer Homepage [www.leitz.org](http://www.leitz.org)**Profilmesser für Universal-Messerköpfe****Messer**

TM 135 1

LEN-Profil	ID
1	026101 ●
3	026103 ●
5	026105 ●
8	026108 ●
9	026109 ●
10	026110 ●
11	026111 ●
12	026112 ●
13	026113 ●
14	026114 ●
15	026115 ●
16	026116 ●
17	026117 ●
18	026118 ●
19	026119 ●
20	026120 ●
21	026121 ●
22	026122 ●
31	026131 ●
34	026134 ●
35	026135 ●
36	026136 ●
39	026177 ●
41	026179 ●
45	026183 ●
47	026185 ●
48	026186 ●
50	026188 ●
55	026193 ●
57	026195 ●
58	026196 ●
66	026254 ●
68	026256 ●
75	026263 ●
76	026264 ●
83	690000 ●
84	690001 ●
91	690003 ●
97	690005 ●
127	690007 ●

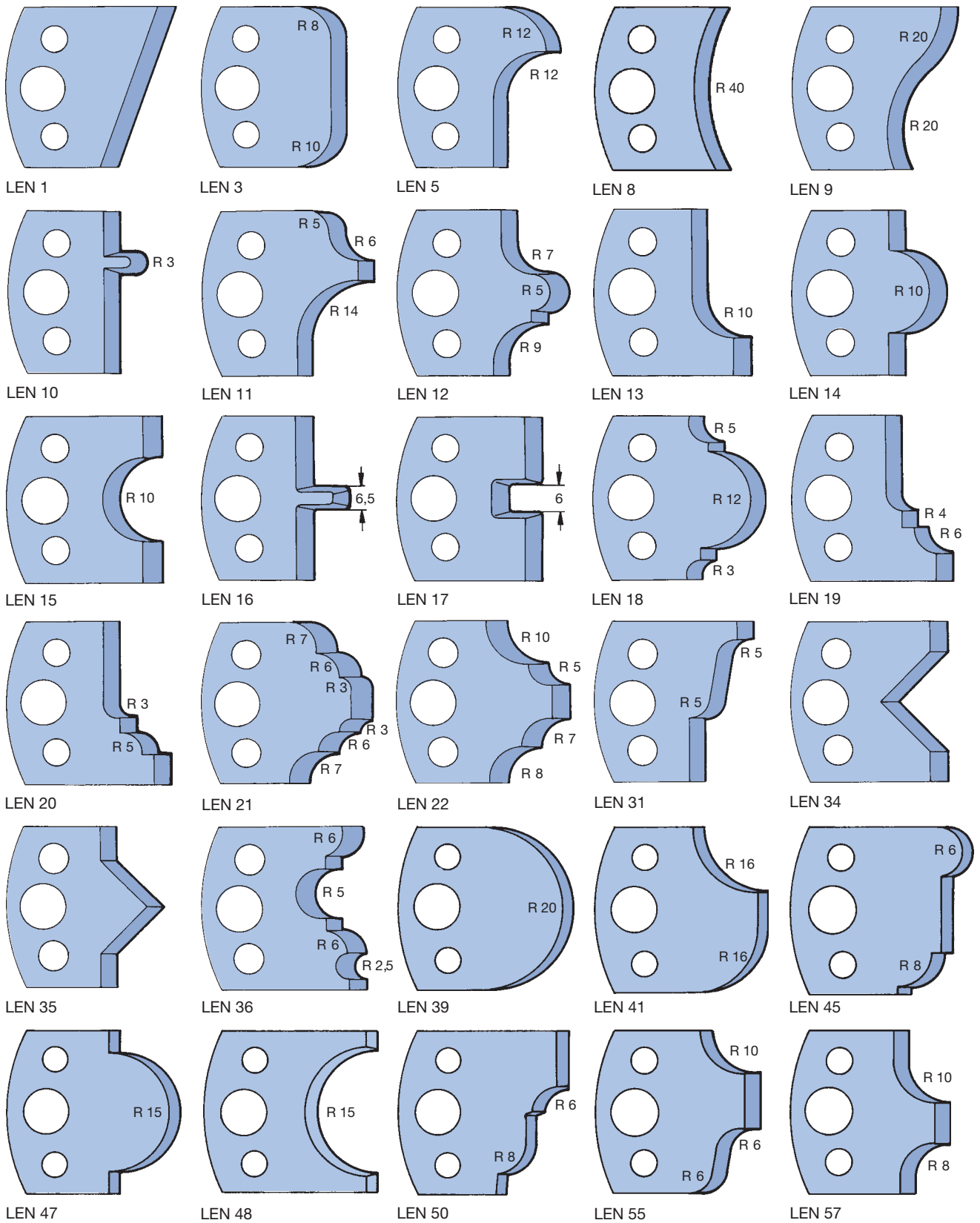
**Abweiser**

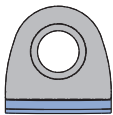
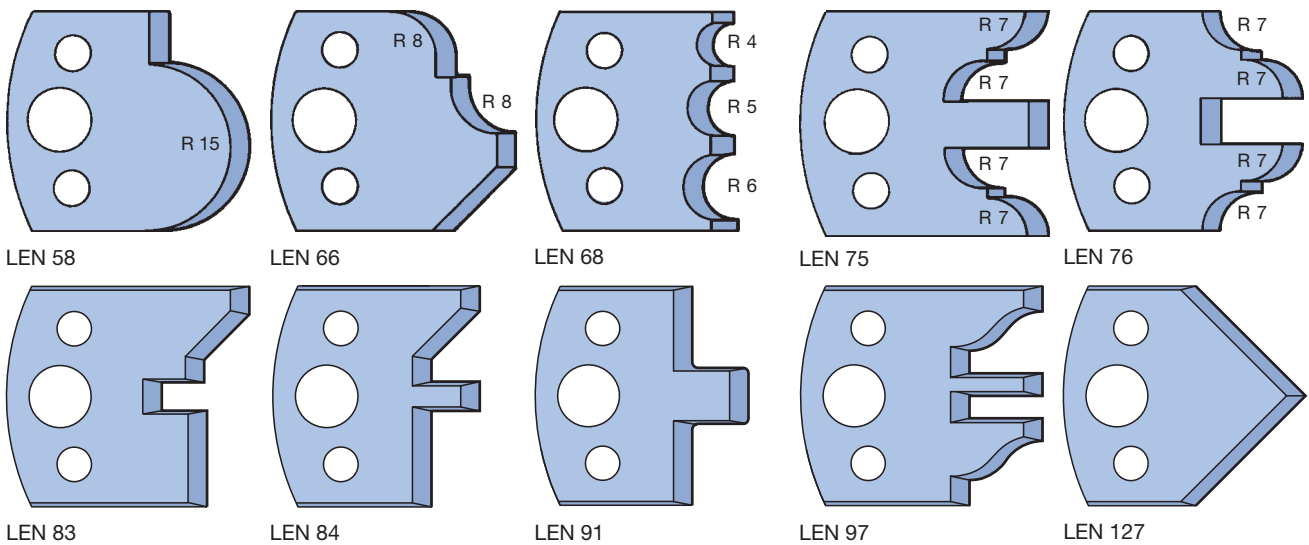
TA 300 1

LEN-Profil	ID
1	026301 ●
3	026303 ●
5	026305 ●
8	026308 ●
9	026309 ●
10	026310 ●
11	026311 ●
12	026312 ●
13	026313 ●
14	026314 ●
15	026315 ●
16	026316 ●
17	026317 ●
18	026318 ●
19	026319 ●
20	026320 ●
21	026321 ●
22	026322 ●
31	026331 ●
34	026334 ●
35	026335 ●
36	026336 ●
39	026384 ●
41	026386 ●
45	026390 ●
47	026392 ●
48	026393 ●
50	026395 ●
55	026400 ●
57	026402 ●
58	026403 ●
66	026411 ●
68	026413 ●
75	026420 ●
76	026421 ●
83	695000 ●
84	695001 ●
91	695003 ●
97	695005 ●
127	695007 ●

Abgabe nur paarweise.







### WhisperCut DP-Schneiden für Hybrid-Werkzeuge

WhisperCut DP-Schneiden; geeignet für die Kombination mit den  
Werkzeugsystemen ProfilCut, ProFix, Wepla oder HeliPlan  
TM 160 0 02, TM 160 0 13

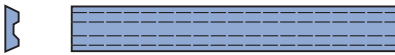
BEM	SB mm	R mm	FAW °	QAL	ID
Fügen	14			DP	091052 ●
Fügen Leimfuge*	14			DP	091056 ●
Radius unten	14	1,0		DP	091057
Radius oben	14	1,0		DP	091058
Radius unten	14	1,5		DP	091059
Radius oben	14	1,5		DP	091060
Radius unten	14	2,0		DP	091061
Radius oben	14	2,0		DP	091062
Fase unten	14		45	DP	091063
Fase oben	14		45	DP	091064

\* Wird das Messer mit einer Spanflächenschräge von 0° eingebaut, ist es aufgrund der Bombierung **vorzugsweise für Leimfugen** einsetzbar.

## 8. Messer und Ersatzteile

### 8.1 Messer und Blanketts

#### 8.1.8 Messer für Handhobel- und halbstationäre Maschinen



Wendemesser

**Werkstückstoff:**

Weich- und Harthölzer, Span- und Faserwerkstoffe, Schichthölzer

**Schneidstoff:**

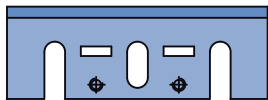
HW

#### Hobelmesser für Handhobelmaschinen

**Wendehobelmesser HW**

TM 410 0

Maschine	SB mm	H mm	DIK mm	QAL	ID
AEG, Bosch, Festool, Haffner, Holz-Her, Mafell, Metabo, Scheer	75,5	5,5	1,1	HW	<b>005064 ●</b>
Black & Decker	75,7	5,5	1,2	HW	<b>005199 ●</b>
Elu	80,5	5,9	1,2	HW	<b>005131 ●</b>
AEG, Black & Decker, DeWalt, Elu, Mafell, Makita, Metabo	82	5,5	1,1	HW	<b>005066 ●</b>



Makita

**Schneidstoff:**

HS / HW

**Hobelmesser HS / HW**

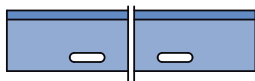
TM 105 0

Maschine	SB mm	H mm	DIK mm	ID HS	ID HW
Makita	82	29	3	<b>027530 ●</b>	<b>027598 ●</b>

#### Hobelmesser für halbstationäre Maschinen



Kity



Metabo



Scheppach

**HS**

TM 100 0, TM 105 0

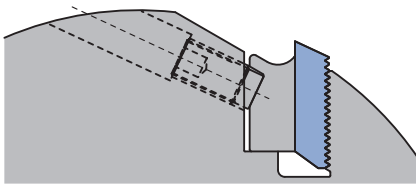
Maschine	SB mm	H mm	DIK mm	QAL	ID
Kity	260	20	2,5	HS	<b>027154 ●</b>
Metabo	263	20	3	HS	<b>027157 ●</b>
Scheppach	260	18	3	HS	<b>027158 ●</b>

**Werkstückstoff:**

Weich- und Harthölzer, Span- und Faserwerkstoffe, Schichthölzer

**Schneidstoff:**

HS

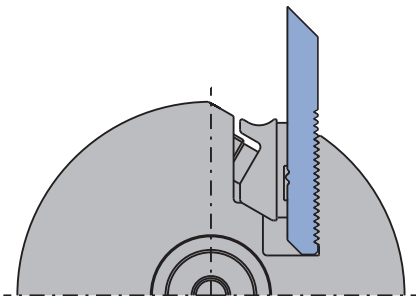


#### Profilmesserköpfe mit Rückenverzahnung

##### Blindstücke für Messerdicke 8 - 10 mm

TD 510 0 05

BEZ	für SB mm	ID
Blindstück	40	005305 ●
Blindstück	60	005306 ●
Blindstück	80	005307 ●
Blindstück	100	005308 ●
Blindstück	120	005309 ●
Blindstück	130	005310 ●
Blindstück	150	005311 ●
Blindstück	170	620770 ●
Blindstück	180	005312 ●
Blindstück	190	620772 ●
Blindstück	210	620773 ●
Blindstück	230	005313 ●
Blindstück	240	620771 ●
Blindstück	270	620774 ●
Blindstück	310	620775 ●



##### Blindstücke zum Profilieren der PKS-System Stützplatten

TF 200 0

BEZ	für SB mm	ID
Füllstück	40	008355 □
Füllstück	80	008356 □
Füllstück	130	008357 □
Füllstück	170	008358 □
Füllstück	210	008359 □
Füllstück	240	008221 ●

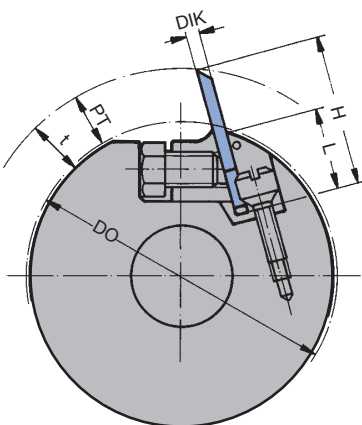
Profilmesserkopf  
PKS-System

#### Profilmesserkopf WM 502 2

##### Profilmesserkopf WM 502 2

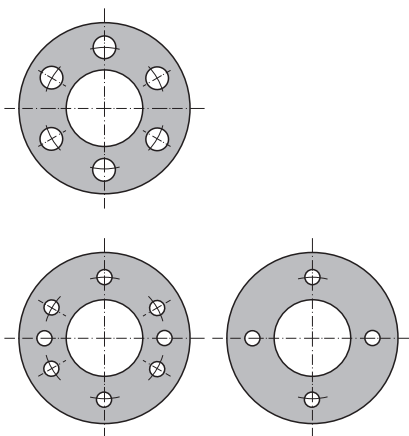
TC 105 0

BEZ	SB mm	QAL	ID
Profilmesserblankett	40	SP	007601 ●
Profilmesserblankett	50	SP	007602 ●
Profilmesserblankett	60	SP	007603 ●
Profilmesserblankett	40	HS	007284 ●
Profilmesserblankett	50	HS	007285 ●
Profilmesserblankett	60	HS	007286 ●



**Werkstückstoff:**  
Weich- und Harthölzer

**Schneidstoff:**  
SP / HS



Zwischenringe mit 6+4 Nebenlochbohrungen

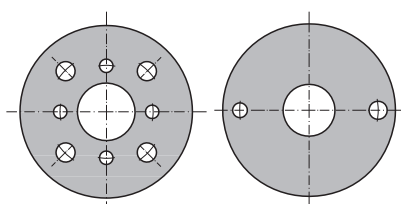
Zwischenringe mit 4 Nebenlochbohrungen

### Mit Nebenlochbohrungen

#### Zwischenringe mit 1 Teilkreis TR 100 0

D mm	B mm	BO mm	NLA mm	ID
45	3	20	4/6/32	028088 ●
45	5	20	4/6/32	028089 ●
45	10	20	4/6/32	028090 ●
45	20	20	4/6/32	028639 ●
45	0,1	20	4/6/32	029208 ●
45	0,3	20	4/6/32	029209 ●
45	0,5	20	4/6/32	029210 ●
45	1	20	4/6/32	029211 ●
60	0,1	30	4/7/48	029237 ●
60	0,1	30	6/7/48	027914 ●
60	0,3	30	4/7/48	029238 ●
60	0,3	30	6/7/48	027915 ●
60	0,5	30	4/7/48	029239 ●
60	0,5	30	6/7/48	027916 ●
60	1	30	4/7/48	029240 ●
60	1	30	6/7/48	027917 ●
60	3	30	6/7/48	028580 ●
60	4	30	6/7/48	028581 ●
60	5	30	6/7/48	028582 ●
60	6	30	6/7/48	028583 ●
60	7	30	6/7/48	028584 ●
60	8	30	6/7/48	028585 ●
60	10	30	6/7/48	028586 ●
60	11	30	6/7/48	028587 ●
60	12	30	6/7/48	028588 ●
60	15	30	6/7/48	028589 ●
60	20	30	6/7/48	028591 ●
70	0,1	30	6/7/58	027952 ●
70	0,3	30	6/7/58	027953 ●
70	0,5	30	6/7/58	027954 ●
70	1	30	6/7/58	027955 ●
70	3	30	6/7/58	028599 ●
70	4	30	6/7/58	028600 ●
70	5	30	6/7/58	028601 ●
70	10	30	6/7/58	028605 ●
70	20	30	6/7/58	028608 ●
60	0,1	35	6/7/48	027930 ●
60	0,3	35	6/7/48	027931 ●
60	0,5	35	6/7/48	027932 ●
60	1	35	6/7/48	027933 ●
60	3	35	6/7/48	028592 ●
60	5	35	6/7/48	028594 ●
60	10	35	6/7/48	028598 ●
62	0,1	35	4/7/52	028667 ●
62	0,3	35	4/7/52	028668 ●
62	0,5	35	4/7/52	028669 ●
62	1	35	4/7/52	028670 ●
64	3	35	4/7/52	028671 ●
64	4	35	4/7/52	028672 ●
64	5	35	4/7/52	028673 ●
70	0,1	35	6/7/58	027966 ●
70	0,3	35	6/7/58	027967 ●
70	0,5	35	6/7/58	027968 ●
70	1	35	6/7/58	027969 ●
70	3	35	6/7/58	028609 ●
70	5	35	6/7/58	028611 ●
70	10	35	6/7/58	028615 ●
70	20	35	6/7/58	028616 ●
70	0,1	40	6/7/58	027978 ●
70	0,3	40	6/7/58	027979 ●
70	0,5	40	6/7/58	027980 ●
70	1	40	6/7/58	027981 ●

D	B	BO	NLA	ID
mm	mm	mm	mm	
70	3	40	6/7/58	028617 ●
70	4	40	6/7/58	028618 ●
70	5	40	6/7/58	028619 ●
70	6	40	6/7/58	028620 ●
70	7	40	6/7/58	028621 ●
70	8	40	6/7/58	028622 ●
70	10	40	6/7/58	028623 ●
70	12	40	6/7/58	028624 ●
70	15	40	6/7/58	028625 ●
70	20	40	6/7/58	028626 ●
76,5	0,1	50	6/7/65	028005 ●
76,5	0,3	50	6/7/65	028006 ●
76,5	0,5	50	6/7/65	028007 ●
76,5	1	50	6/7/65	028008 ●
77	3	50	6/7/65	028627 ●
77	4	50	6/7/65	028628 ●
77	5	50	6/7/65	028629 ●
77	6	50	6/7/65	028630 ●
77	8	50	6/7/65	028631 ●
77	10	50	6/7/65	028632 ●
77	20	50	6/7/65	028633 ●
90	0,1	60	6/9/75	028020 ●
90	0,3	60	6/9/75	028021 ●
90	0,5	60	6/9/75	028022 ●
90	1	60	6/9/75	028023 ●
90	3	60	6/9/75	028634 ●
90	4	60	6/9/75	028635 ●
90	5	60	6/9/75	028636 ●
90	10	60	6/9/75	028637 ●
90	20	60	6/9/75	028638 ●



Zwischenringe mit 4+4 Nebenlochbohrungen

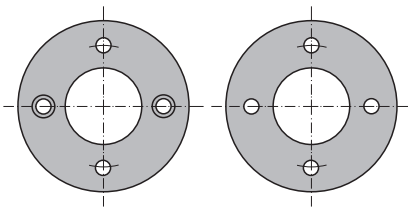
Zwischenringe mit 2 Nebenlochbohrungen

### Mit Nebenlochbohrungen

#### Zwischenringe mit verschiedenen Teilkreisen

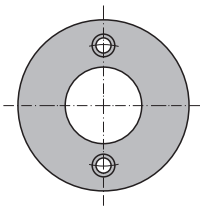
TR 100 0

D	B	BO	NLA	ID
mm	mm	mm	mm	
90	0,1	30	4/7/48	028422 ●
			4/10/60	
90	0,3	30	4/7/48	028423 ●
			4/10/60	
90	0,5	30	4/7/48	028424 ●
			4/10/60	
90	1	30	4/7/48	028425 ●
			4/10/60	
90	3	30	4/7/48	028426 ●
			4/10/60	
90	5	30	4/7/48	028427 ●
			4/10/60	
90	10	30	4/7/48	028428 ●
			4/10/60	
90	20	30	4/7/48	028429 ●
			4/10/60	
100	0,1	30	1/8,5/80	028029 ●
			1/10,5/80	
100	0,3	30	1/8,5/80	028030 ●
			1/10,5/80	
100	0,5	30	1/8,5/80	028031 ●
			1/10,5/80	
100	1	30	1/8,5/80	028032 ●
			1/10,5/80	



Zwischenringe mit 4 Nebenlochbohrungen (zwei mit zylindrischer Ansenkung)

Zwischenringe mit 4 Nebenlochbohrungen



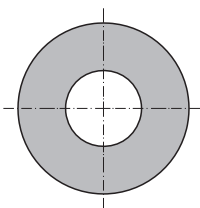
Zwischenringe mit 2 Nebenlochbohrungen mit zylindrischer Ansenkung

**Mit Nebenlochbohrungen, gefertigt aus Aluminium**

**Zwischenringe gefertigt aus Aluminium**

TR 100 0

D mm	B mm	BO mm	NLA mm	BEM	ID
60	10	30	2/7/48 2/7/48	2 Nebenlochbohrungen zylindrisch angesenkt	<b>029244 ●</b>
64	5	35	4/7/52		<b>029246 ●</b>
64	10	35	4/7/52		<b>029247 ●</b>
64	10	35	2/7/52	Nebenlochbohrungen zylindrisch angesenkt	<b>029248 ●</b>
64	20	35	4/7/52		<b>029249 ●</b>



**Ohne Nebenlochbohrungen**

**Ohne Nebenlochbohrungen**

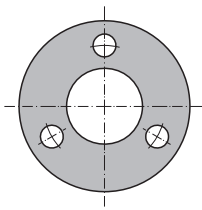
TR 100 0

D mm	B mm	BO mm	ID
34	0,1	20	<b>028400 ●</b>
34	0,3	20	<b>028401 ●</b>
34	0,5	20	<b>028402 ●</b>
34	1	20	<b>028403 ●</b>
34	3	20	<b>028404 ●</b>
34	4	20	<b>028405 ●</b>
34	5	20	<b>028406 ●</b>
50	0,1	30	<b>027901 ●</b>
50	0,3	30	<b>027902 ●</b>
50	0,5	30	<b>027903 ●</b>
50	1	30	<b>027904 ●</b>
50	3	30	<b>027905 ●</b>
50	4	30	<b>027906 ●</b>
50	5	30	<b>027907 ●</b>
50	6	30	<b>027908 ●</b>
50	7	30	<b>027909 ●</b>
50	8	30	<b>027910 ●</b>
50	10	30	<b>027911 ●</b>
50	14	30	<b>027912 ●</b>
50	20	30	<b>027913 ●</b>
60	3	30	<b>027918 ●</b>
60	4	30	<b>027919 ●</b>
60	5	30	<b>027920 ●</b>
60	6	30	<b>027921 ●</b>
60	7	30	<b>027922 ●</b>
60	8	30	<b>027923 ●</b>
60	10	30	<b>027924 ●</b>
60	11	30	<b>027925 ●</b>
60	12	30	<b>027926 ●</b>
60	15	30	<b>027927 ●</b>
60	17,5	30	<b>027928 ●</b>
60	20	30	<b>027929 ●</b>
60	3	35	<b>027934 ●</b>
60	5	35	<b>027936 ●</b>
60	6	35	<b>027937 ●</b>
60	7	35	<b>027938 ●</b>

● ab Lager lieferbar  
 □ kurzfristig lieferbar  
 Betriebsanleitung unter [www.leitz.org](http://www.leitz.org)

D	B	BO	ID
mm	mm	mm	
60	8	35	027939 ●
60	10	35	027940 ●
60	0,1	40	027941 ●
60	0,3	40	027942 ●
60	0,5	40	027943 ●
60	1	40	027944 ●
60	3	40	027945 ●
60	4	40	027946 ●
60	5	40	027947 ●
60	6	40	027948 ●
60	7	40	027949 ●
60	8	40	027950 ●
60	9	40	028449 ●
60	10	40	027951 ●
70	3	30	027956 ●
70	4	30	027957 ●
70	5	30	027958 ●
70	6	30	027959 ●
70	7	30	027960 ●
70	8	30	027961 ●
70	10	30	027962 ●
70	12	30	027963 ●
70	15	30	027964 ●
70	20	30	027965 ●
70	3	35	027970 ●
70	4	35	027971 ●
70	5	35	027972 ●
70	6	35	027973 ●
70	7	35	027974 ●
70	8	35	027975 ●
70	10	35	027976 ●
70	20	35	027977 ●
70	3	40	027982 ●
70	4	40	027983 ●
70	5	40	027984 ●
70	6	40	027985 ●
70	7	40	027986 ●
70	8	40	027987 ●
70	10	40	027988 ●
70	12	40	027989 ●
70	15	40	027990 ●
70	20	40	027991 ●
70	0,1	50	027992 ●
70	0,3	50	027993 ●
70	0,5	50	027994 ●
70	1	50	027995 ●
70	3	50	027996 ●
70	4	50	027997 ●
70	5	50	027998 ●
70	6	50	027999 ●
70	7	50	028000 ●
70	8	50	028001 ●
70	10	50	028002 ●
70	15	50	028003 ●
70	20	50	028004 ●
77	3	50	028009 ●
77	4	50	028010 ●
77	5	50	028011 ●
77	6	50	028012 ●
77	8	50	028013 ●
77	10	50	028014 ●
77	20	50	028015 ●
90	3	60	028024 ●
90	4	60	028025 ●
90	5	60	028026 ●
90	10	60	028027 ●
90	20	60	028028 ●
100	4	30	028033 ●





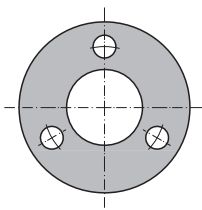
Zwischenringe gehärtet und hochgenau für Hydro- und Hydro-Duo-Spannelemente zum Auffüllen der Spannlänge

### Zwischenringe, gehärtet und hochgenau für Hydro- und Hydro-Duo-Spannelemente

Zwischenringe, gehärtet und hochgenau für Hydro- und Hydro-Duo-Spannelemente

TR 100 0

D	B	BO	NLA	ID
mm	mm	mm	mm	
90	10	60	3/9/75	<b>030684 ●</b>
90	15	60	3/9/75	<b>030685 ●</b>
90	20	60	3/9/75	<b>030686 ●</b>



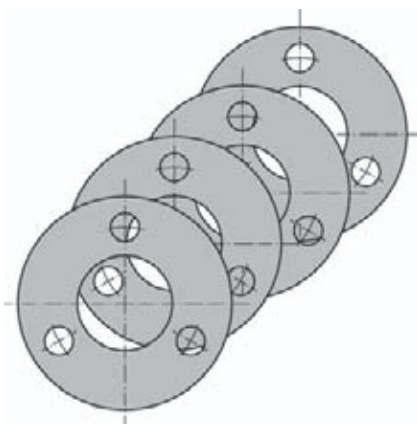
Zwischenringe gehärtet und hochgenau für Hydro- und Hydro-Duo-Spannelemente zum Auffüllen der Spannlänge

### Zwischenringe, hochgenau zum Einstellen von NF- Sätzen

Zwischenringe, hochgenau zum Einstellen von NF-Sätzen

TR 100 0

D	B	BO	NLA	ID
mm	mm	mm	mm	
90	3,1	60	3/9/75	<b>030687 ●</b>
90	3,3	60	3/9/75	<b>030688 ●</b>
90	3,5	60	3/9/75	<b>030689 ●</b>
90	3,7	60	3/9/75	<b>030690 ●</b>
90	3,9	60	3/9/75	<b>030691 ●</b>
90	4,1	60	3/9/75	<b>030692 ●</b>
90	4,3	60	3/9/75	<b>030693 ●</b>
90	4,5	60	3/9/75	<b>030694 ●</b>
90	4,7	60	3/9/75	<b>030695 ●</b>
90	4,9	60	3/9/75	<b>030696 ●</b>
90	5	60	3/9/75	<b>030697 ●</b>
90	5,1	60	3/9/75	<b>030698 ●</b>



AT 100 0 01  
Ringsatz 8-teilig für Gesamtspannlänge 125 mm, Fläche planparallel geschliffen, Ringe brüniert, nach DIN 8837

### Ringsätze

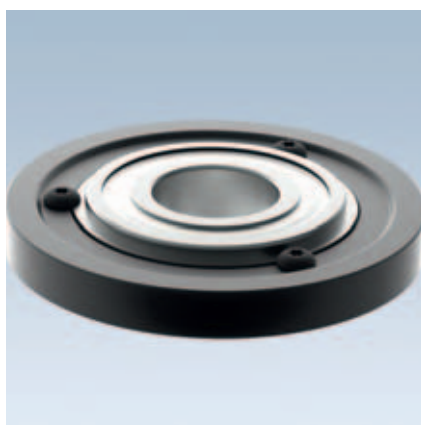
Standardfrässpindelringsatz

AT 100 0 01

D	BO	ID
mm	mm	
50	30	<b>028381 ●</b>
60	40	<b>028382 ●</b>

#### Satz bestehend aus:

- 2 Stück: B 5,0 mm
- 2 Stück: B 16,0 mm
- 1 Stück: B 8,0 mm
- 1 Stück: B 10,0 mm
- 1 Stück: B 25,0 mm
- 1 Stück: B 40,0 mm

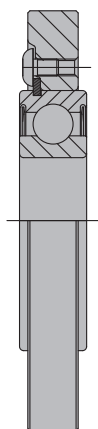


## Kugellager-Laufbüchsen

### Kugellager-Laufbüchsen

TL 510 0

BEZ	Typ	D mm	D Ring mm	B mm	BO mm	ID
Kugellager-Laufbüchse	A	62	min. 85	16	30	<b>008114</b> ●
Kugellager-Laufbüchse	A	62	min. 90	16	31,75	<b>008142</b>
Kugellager-Laufbüchse	B	80	min. 102	18	40	<b>008116</b> ●
Kugellager-Laufbüchse	C	90	min. 112	20	50	<b>008117</b> ●
Kugellager-Laufbüchse	D	110	min. 132	22	60	<b>008118</b>

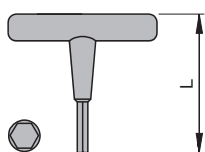


## Anlaufringe

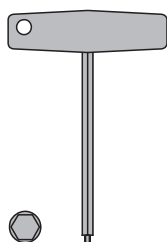
### Anlaufringe

TR 500 0

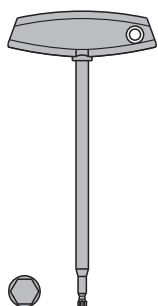
BEZ	Typ	D mm	ID
Anlaufring	A	85	<b>027826</b> ●
Anlaufring	A	90	<b>027799</b> □
Anlaufring	A	100	<b>027800</b> ●
Anlaufring	A	105	<b>027801</b> □
Anlaufring	A	110	<b>027802</b> ●
Anlaufring	A	120	<b>027803</b>
Anlaufring	A	125	<b>027804</b> ●
Anlaufring	A	130	<b>027805</b> ●
Anlaufring	A	140	<b>027806</b> ●
Anlaufring	A	150	<b>027807</b> ●
Anlaufring	B	105	<b>027808</b>
Anlaufring	B	110	<b>027809</b>
Anlaufring	B	120	<b>027810</b>
Anlaufring	B	125	<b>027811</b>
Anlaufring	B	130	<b>027812</b>
Anlaufring	B	140	<b>027813</b>
Anlaufring	B	150	<b>027814</b>
Anlaufring	C	112	<b>027815</b>
Anlaufring	C	120	<b>027816</b>
Anlaufring	C	125	<b>027817</b>
Anlaufring	C	130	<b>027818</b>
Anlaufring	C	140	<b>027819</b>
Anlaufring	C	150	<b>027820</b>
Anlaufring	C	160	<b>027821</b>
Anlaufring	D	140	<b>027822</b>
Anlaufring	D	150	<b>027823</b>
Anlaufring	D	160	<b>027824</b>
Anlaufring	D	170	<b>027825</b>



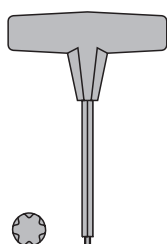
Schraubendreher  
6-Kant, L75 - 100



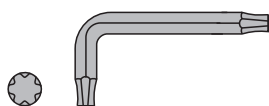
Schraubendreher  
6-Kant, mit Zapfen



Schraubendreher  
6-Kant, für Schnell-  
wechselfutter



Schraubendreher  
Torx® mit Quergriff



Schraubendreher Torx® abgewinkelt

### Schraubendreher 6-Kant

#### Quergriff ohne Zapfen

TH 500 0

ABM mm	L mm	ID
SW 2.5	100	005472 ●
SW 3	75	005444 ●
SW 4	75	005445 ●
SW 6	75	005447 ●

#### Quergriff mit Zapfen

TH 500 0

ABM mm	ID
SW 5	005452 ●
SW 6	005494 ●

#### Für Schnellwechselfutter

TH 505 0

ABM mm	L mm	ID
SW 6	240	117516 ●

### Schraubendreher Torx®

#### Quergriff

TH 500 0

ABM mm	L mm	ID
Torx® 8		006093 ●
Torx® 9		005463 ●
Torx® 15	100	005466 ●
Torx® 15	130	117507 ●
Torx® 20	100	006091 ●
Torx® 20	130	117503 ●
Torx® 25	100	005502 ●
Torx® 25	130	117504 ●

#### Abgewinkelt 90°

TH 500 0

ABM mm	L mm	ID
Torx® 20	140	117511 ●

## Drehmomentwerkzeugsatz

**TorqueVario®-STplus Quergriff-Drehmomentwerkzeugsatz, 11-tlg.**  
AT 199 0



BEZ	BEM	ID
TorqueVario-STplus 5-14 NM	Bithalter 1/4 Zoll für Bits mit Antrieb E 6,3 und C 6,3; Bits der Serie 7045 Torx und 7043 Sechskant in den Längen 70 mm; Torx T 15 - T 20 - T 25; Sechskant SW 4 - SW 5 - SW 6 - SW 8	<b>009103 •</b>

### Anwendung:

Zum kontrollierten Verschrauben mit vorgegebenem Drehmoment bei Wechselmesser-Werkzeugsystemen

### Ausführung:

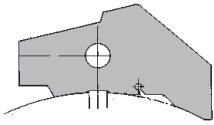
Modell 5-14 Nm. Numerische Drehmomentwert-Anzeige in Fensterskala. Drehmoment stufenlos einstellbar mit Einstellwerkzeug Torque-Setter (im Lieferumfang enthalten). Komfortabler Quergriff mit Weichzonen für optimale Drehmomentübertragung.

### Genauigkeit:

±6%, rückführbar auf nationale Normale

### Extra:

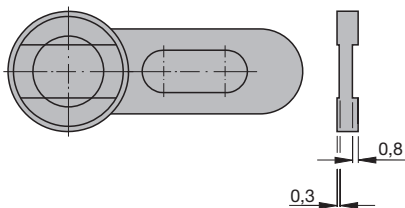
Lieferung in stabiler Metallbox, inkl. Werksprüfprotokoll



### Einstellbügel für Hydro-Hobelmesserköpfe / Hobelmesserkopf Druckbackensystem

VN 265 0

ABM	ID
mm	
D143	007988 ●
D163	007989 ●
D203	008002 ●

Einstelllehre  
0,3/0,8 mmEinstelllehre  
1 mm

Magnet-Einstelllehre 0,3/0,8 mm

### Einstelllehren für Wepla

VN 230 0

BEZ	ABM	ID
	mm	
Messer-Einstelllehre	0,3/0,8	005374 ●
Messer-Einstelllehre	1,0	005350 ●
Magnet-Einstelllehre	0,3/0,8	005376 ●

### Montagevorrichtung

VN 799 0

BEZ	BEM	ID
Montage-Vorrichtung für SK30/BT30 mit Nuten und Kerben	nicht für Biesse	079000 ●
Montage-Vorrichtung für SK40		079001 ●
Montage-Vorrichtung für HSK-F50		079002 ●
Montage-Vorrichtung für HSK-E63 und HSK-F63		079003 ●
Montage-Vorrichtung für SCM/Morbidelli ISO30		079004 ●
Montage-Vorrichtung für CMS ISO30		079005 ●
Montage-Vorrichtung für Alberti HSK-E40		079006 ●



#### Anwendung:

Zur Montage von Schaftwerkzeugen in Spannfutter oder Werkzeugen mit Bohrung auf Fräsdorne mit Schnittstellen für automatischen Werkzeugwechsel

- Verringerte Verletzungsgefahr bei der Werkzeugmontage
- Schnellspannhebel und Fixierstifte sichern den eingespannten Kegel sowohl in axialer Richtung, als auch gegen Verdrehen



### Montagevorrichtung

**Montagevorrichtung für Werkzeuge mit HSK 85 / HSK-F 63 Schnittstelle**  
VN 799 0

BEZ	Maschine	l mm	d mm	ID
Montagevorrichtung EASY-Hold HSK 85 WS	Weinig	30 - 310	20 - 50	<b>079010 ●</b>
Montagevorrichtung EASY-Hold HSK-F 63				<b>079009 ●</b>

Zur schnellen und einfachen Montage von Messern oder Werkzeugen auf Fräsdornen.

#### Anwendung:

Zur Montage von Sägen, Fräswerkzeugen, Fräswerkzeugsätzen und Messerköpfen



### Montagevorrichtung

**Klemmvorrichtung für Bohrer mit Schaft 10 mm und Spannfläche**  
VN 799 0

BEZ	ID
Klemmvorrichtung für Bohrer Schaft 10 mm	<b>079020 ●</b>

#### Anwendung:

Zum Klemmen von Bohrern (Schaft 10 mm mit Spannfläche) bei der Montage der Längeneinstellschraube

#### Vorteile:

- verringerte Verletzungsgefahr bei der Werkzeugmontage
- einfache und stabile Werkzeugspannung während der Montage



## Hebehilfe für große Kreissägeblätter

### MagneticGrip Hebehilfe

VZ 999 0

BEZ	BEM	ID
Hebehilfe	20 kg Tragkraft	<b>119900</b> ●
Hebehilfe	45 kg Tragkraft	<b>119901</b> ●

Für eine optimale Hebewirkung werden 2 Stk. empfohlen.

#### Anwendung:

Zum erleichterten Heben von großen Kreissägeblättern mithilfe Magnetkraft

### Joint-Steine für Leitz Marathon-Streifenhobelmesser

FS 100 0, FS 199 0

BEZ	Maschine	BEM	ABM mm	ID
Jointstein (eckig)	WACO	Farbe: braun	20x15x60	<b>008238</b> ●
Jointstein (rund)	Weinig, Leadermac	Farbe: grau	12x32	<b>008237</b> ●

Schleifscheibe zum Schleifen von Marathon-Streifenhobelmessern auf Anfrage lieferbar.



